



Casa Moby Dick

Se trata de una casa situada en un barrio antiguo de Espoo, Finlandia. Esta casa biomórfica se encarama sobre la calle desde más allá de las rocas. Una escalera construida de piedra y un puente de acero conduce a la entrada principal en el primer piso sobre el nivel de suelo. Uno entra al edificio a través de un muro blanco con forma orgánica. En esta planta hay una sala de estar, una biblioteca, el dormitorio principal y dos terrazas. La planta baja acoge las habitaciones de los niños, habitación de invitados y un garage. El sótano contiene la sauna, la chimenea y gimnasio. Los forjados están conectados por una alta escalera así como un jardín de invierno de dos plantas de alto. Tres puentes de vidrio translúcido y acero conectan también los espacios. La escalera, que forma el núcleo espacial de la casa, es iluminado por un gran lucernario. Desde la escalera se tiene visión de todas las direcciones sobre la casa directamente a través de diversos muros cortina. El techo de la primera planta, de forma orgánica, complementa la forma curva del muro exterior. Todos los muros interiores son rectangulares en sección en oposición a la cáscara externa, formando un contraste dinámico entre los dos. La casa se abre hacia el sudeste en dirección al jardín, a través de grandes ventanas.

Materiales y construcción

El entramado estructural de la casa consiste en en pilares metálicos rellenos de hormigón, losas de hormigón armado, y una cubierta de acero y madera.

Las fachadas están fundamentalmente revestidas de tablero contrachapado, junto con cubrejuntas y tablas. El techo ondulante del primer piso se forma solapando chapa de abedul con forma de plato haciendo posible cubrir la forma orgánica doblandose en las dos direcciones.

La escalera interior es una concha contenedora; de acero con placas de roble. El pasamanos consiste en un tubo de acero y balaustradas de alambre de acero.

La chimenea en el salón es una construcción de acero cubierta con placas de aluminio pulido.

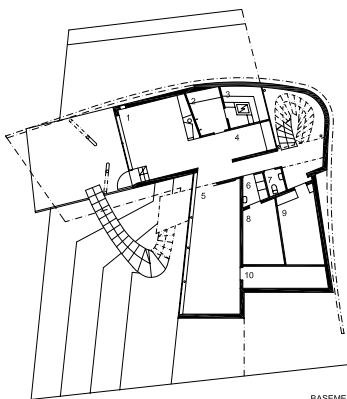
La casa está equipada con un sistema de aire acondicionado con bomba de calor.

Edificio se terminó en 2003.

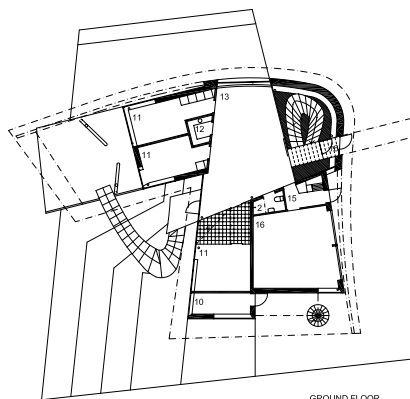
La superficie es aproximadamente 570 m².

El cliente es una familia de 4 miembros.

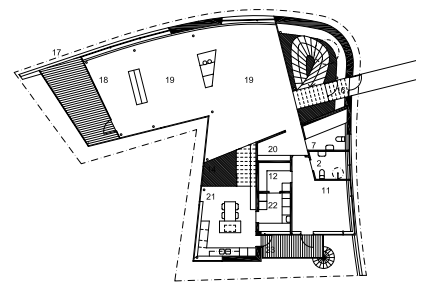
Arquitecto: Jyrki Tasa



BASEMENT



GROUND FLOOR

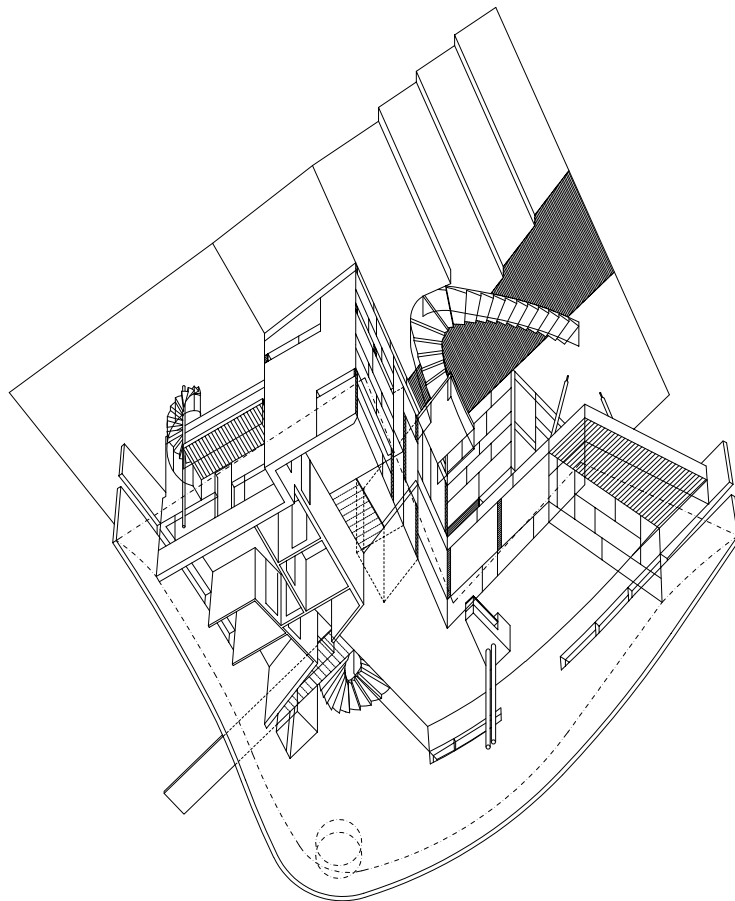


1st FLOOR



Jyrki Tasa

Jyrki Tasa, profesor en la universidad de Oulu en Finlandia oeste-central, tiene una lista larga de proyectos arquitectónicos a su nombre. Pero el más famoso es la casa que pasa sobre el mar: construida de materiales simples, es atrevida y dinámica. También la Casa Into (1998), publicada en el número anterior, estuvo presente en el Pabellón de Finlandia de la Bienal de Arquitectura de Venecia 2004 y fue elegido para el Finnish Design Year de 2005.. La Biblioteca de Kuhmo es otra de sus últimas obras. Recientemente ha aparecido en una serie de documentales titulado Diez Arquitectos Finlandeses - Jyrki Tasa, de 10 minutos de duración, ha sido dirigido por Maggy Fellman.





arquitectura







arquitectura





Anuncio Mosser

