



La madera, como el buen vino, mejora con el tiempo

Fabrica de barricas de vino Nadalie (Chile)

El proyecto contempla la construcción para la instalación en Chile de una planta de fabricación de barricas de roble francés, filial de la fabrica francesa Nadalie, para lo cual nos planteamos la siguiente pregunta:

Cuál debía ser la distribución, imagen y forma constructiva de estas instalaciones que quieren producir las más refinadas BARRICAS DE ROBLE PARA GUARDA DE VINOS DE CHILE, orientadas a los más exigentes mercados internacionales?

Tras detallado estudio del proceso de producción, con el objeto de definir la secuencia lógica de labores involucrada, planteamos una fábrica única en torno a un patio central de iluminación y ventilación, que establece un recorrido peatonal perimetral que comunica directamente la fábrica con las oficinas ubicadas en el frente público de las instalaciones. Y la bodega de producto terminado ubicada en la parte posterior.

El esquema general del proyecto busca compatibilizar un ordenamiento simple y claro, propio de una labor

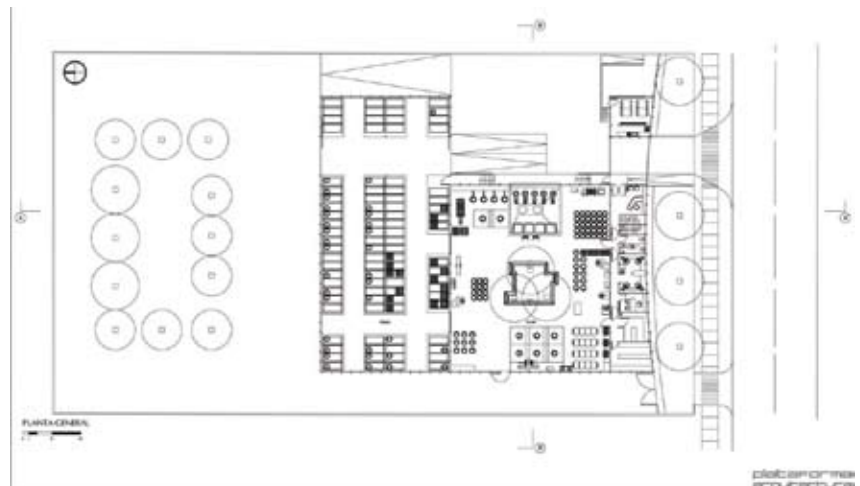
industrial, con un recorrido secuencial directo y elegante de un visitante eventual, propio de una fábrica exclusiva e innovadora en su proceso de producción, incorporando dentro del diseño la facilidad de crecimiento por etapas, asegurando que en todo momento la obra funcione y se vea como una total.

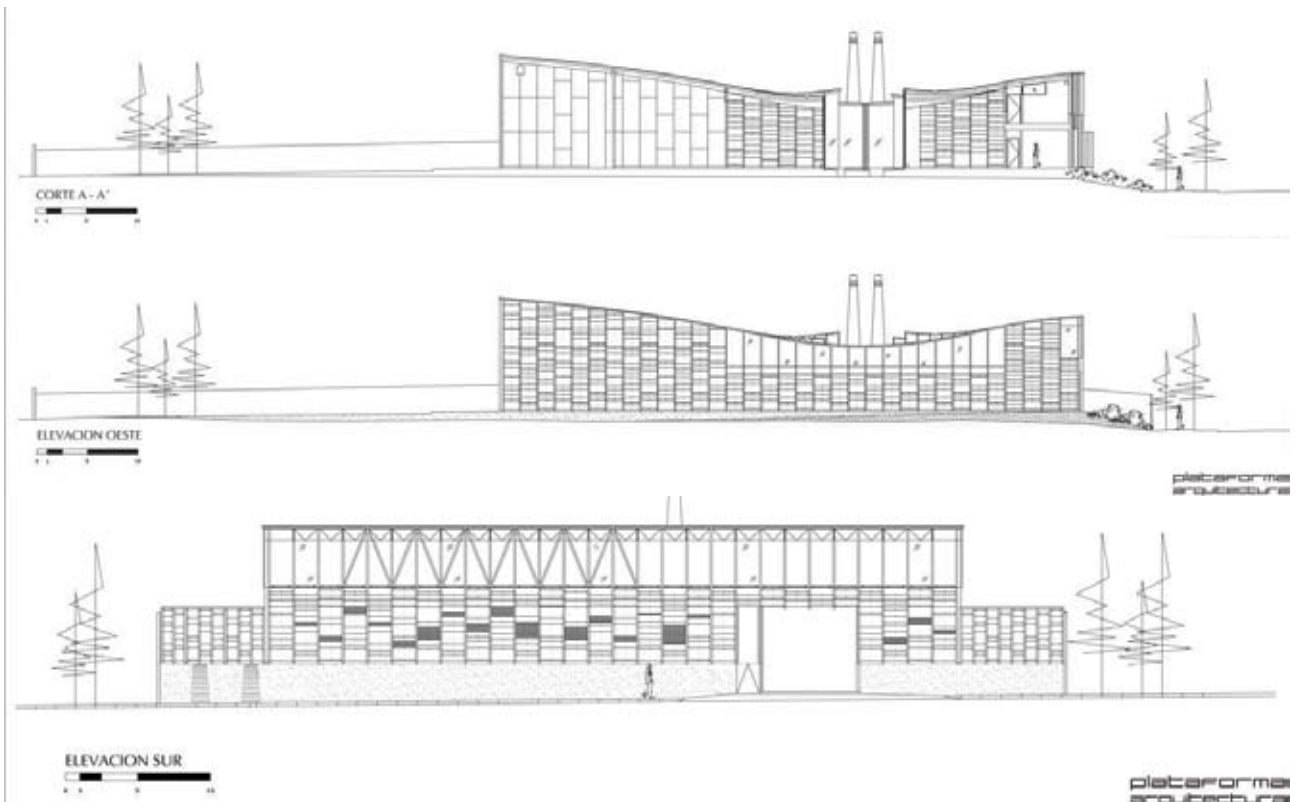
Si bien las alternativas estudiadas permiten distintas combinaciones y juegos especiales de perspectivas quebradas, que son interesantes en términos expositivos, escogimos la más estrictamente lógica y secuencial,

de manera de optimizar los recursos constructivos y privilegiar las labores industriales.

El problema era cómo construir con técnicas actuales y modernas una fábrica de producción de barricas, que tradicionalmente se han asociado a imágenes de arquitectura industrial netamente fundación. Algo de esa manualidad propia de su labor productiva debía reflejar el edificio a construir:

Esta filial chilena para el cono sur, debería reflejar una arquitectura de imagen fuerte y vigorosa que







plataforma
arquitectura

represente el nuevo empuje y vitalidad que anima a esta industria, con una imagen rotunda y austera, en base a materiales nobles de una bella y cálida expresión en el tiempo. El vino desde siempre ha utilizado la madera como un aliado en su proceso de producción. De ella extrae aroma y sabor; y a ella se asocia en el lento y delicado proceso de envejecimiento, en donde el tiempo le agrega calidad y deja sus huellas, huellas de un envejecimiento que se hace más paciente. Que la madera es un material vivo que, al igual que el vino, mejora con el tiempo. Dado que cada recinto requiere diferentes alturas para su funcionamiento, trabajamos los techos en base a una curva ondulante que busca armonizar su imagen exterior unitaria, como también remarcar la idea de un manto continuo que alberga las distintas actividades necesarias en pos de un mismo producto, forzando una perspectiva

interior unitaria. Dos materiales -madera y hormigón- se despliegan para acoger cada uso según sus cualidades. Se plantea un sistema constructivo en base a un esqueleto soportante de marcos de madera laminada prefabricada, montados sobre fundaciones y zócalos de hormigón, más un revestimiento exterior de planchas de fibrocemento tinglado de manera aleatoria, como una forma con variación, buscando recuperar la expresión artesanal de las construcciones de madera pero con procesos industrializados actuales de última generación. La zona de tostado de barricas es de hormigón con el objeto de facilitar la labor que alberga y su mantenimiento en el tiempo. Los revestimientos interiores y exteriores de tabique y cielos del resto de las naves son de placas de madera terciada (contrachapado) tinglada, alternando acabados de terminación según su función. Las

cubiertas son de planchas de zinc emballetado. Todas las tabiquerías perimetrales tienen un aislamiento térmico en base a la lana de vidrio, que asegura las temperaturas medias interiores requeridas en cada recinto. El objetivo es utilizar un sistema mixto que permita adecuarse a los requerimientos propios del programa

FICHA TÉCNICA

Arquitectos: **Martín Hurtado arq. Asoc. Martín Hurtado Covarrubias.**
Colaboradores: **Ignacio de Geyter Alfero / Sebastián Morande Errazuriz**
Propiedad: **Tonelería Francesa de Chile, Ltda.**
Superficie Terreno: **3600 m²**
Superficie Construida: **1200 m²**
Empresa Constructora: **Constructora Ghg. Sa.**
Calculista Hormigón: **Jorge Gonzalez**
Calculista Madera: **Mario Wagner**
Proyecto Eléctrico: **Ricardo Rozas**



MARTIN HURTADO C. ARQ. ASOC.
Email: mhcarq@mhcarquitectos.cl
Fono-Fax: 2285700-2286203
Asturias 103 -C // Las Condes (Chile)

Proyecto Climatización: **Manuel Silva**
Proyecto Sanitario: **Patricia Yukasovic**
Proyecto Iluminación: **Cimmalux S.A.**
Estructura: **Madera Laminada
y Hormigón Armado**
Muros: **Madera Aserrada
y Contrachapado Madera Nativa**
Revestimiento Interior: **Planchas
de Terciado**
Revestimiento Acústico: **Lana de vidrio**
Cielos rasos: **Tablero contrachapado**
Forro Exterior: **Fibro cemento**
Cubierta: **Acero Galvanizado**

