



instalación

STAND PARA AISLAMIENTOS PAISLANT CONSTRUTEC 2006

**PRIMER PREMIO. CONCURSO CONVOCADO
POR : COAM (OCAM), IFEMA (CONSTRUTEC)
Octubre 2006.**

Arquitecto: Emilio Pemjean Muñoz
Avda. de Valladolid 47 D 1ªA 28008 Madrid
Tel: 91 5595362 . emiliopemjean@yahoo.es

Colaboradora: Jimena González Fejér

Empresa Expositora: Aislamientos Pais. Paislant.


Teniendo como objetivo establecer relaciones de trabajo entre los arquitectos como diseñadores de stands de calidad y empresas expositoras demandantes de nuevas formas de presentación de sus productos; se organiza, dentro del salón de la construcción CONSTRUTEC un concurso para el diseño y posterior construcción de stands.

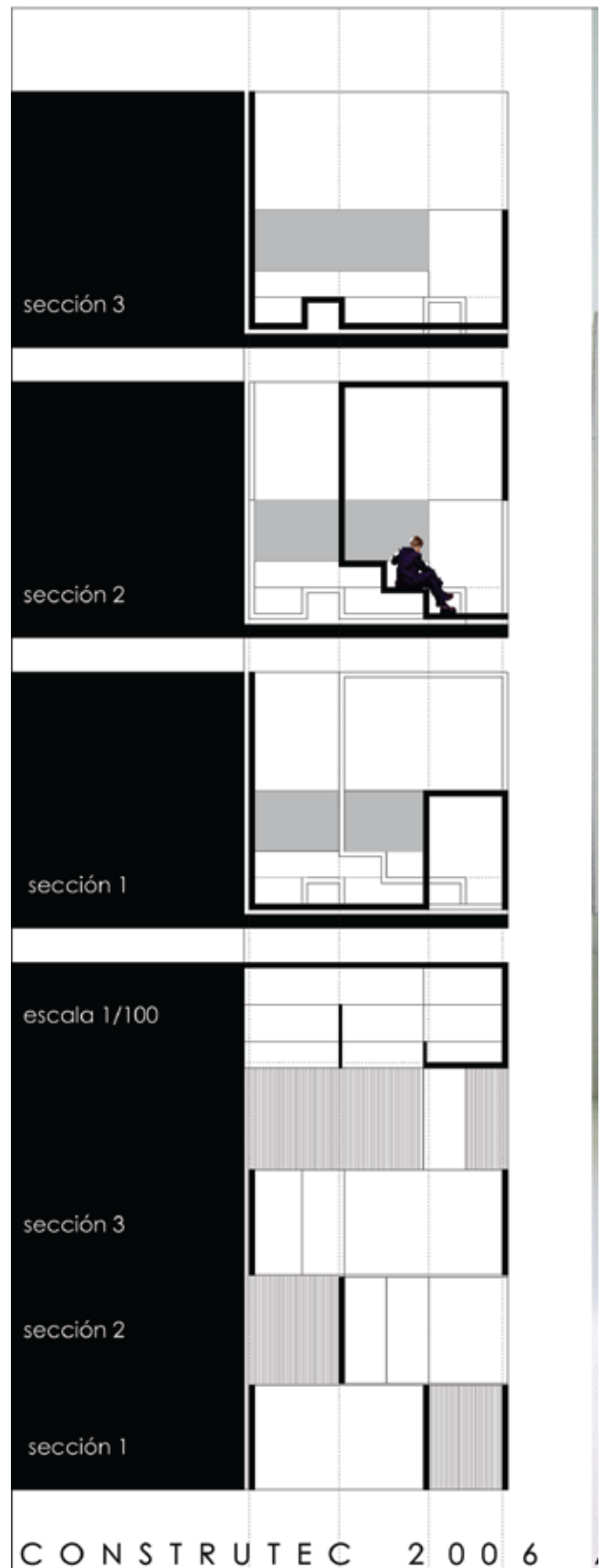
Resultado de este concurso es el presente stand, proyectado y construido para la empresa Aislamientos Pais.

«construir un espacio con los materiales a exponer»

La empresa expositora fabrica paneles aislantes con diversos acabados. Se trata de construir láminas con el material seleccionado y plegarlas, permitiendo la exposición de las mismas en la posición que podrían tener al formar parte de un edificio.

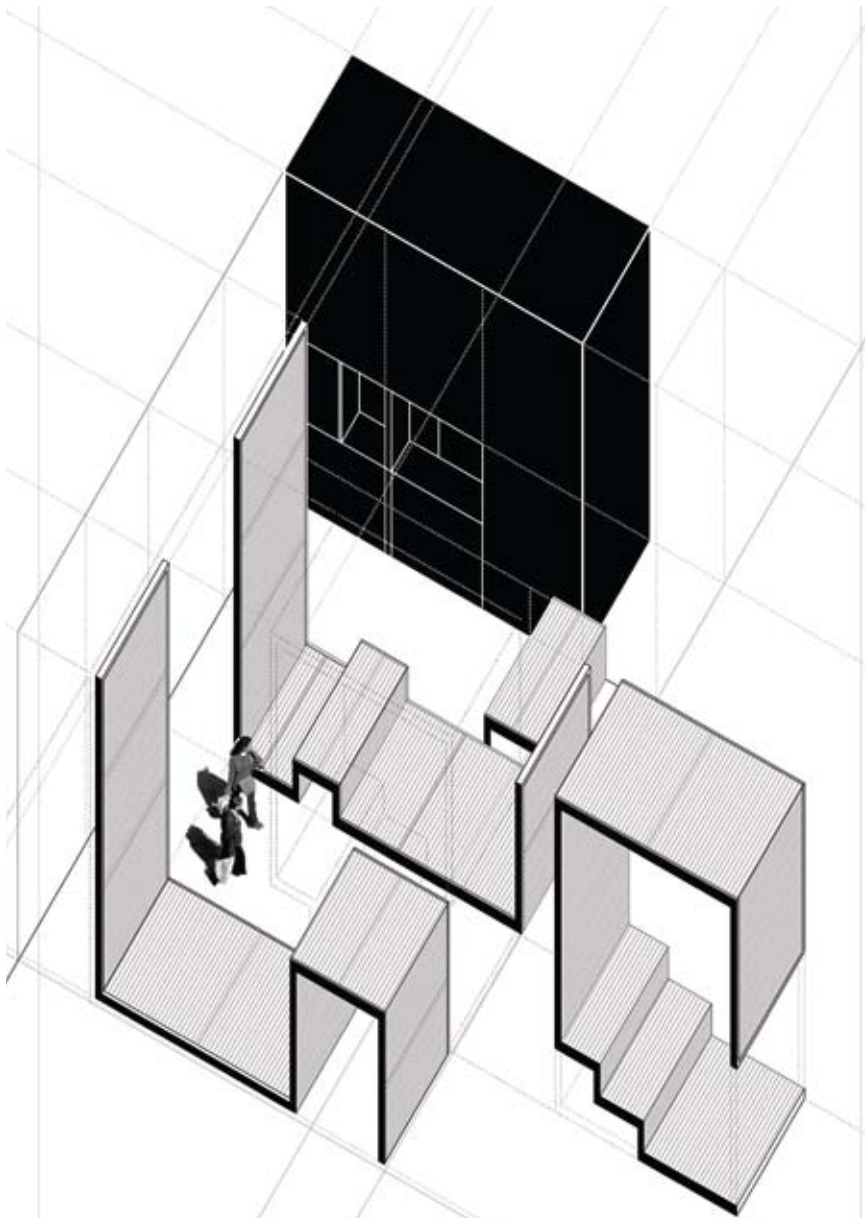
El stand modifica su percepción desde la visión más volumétrica frontal hasta la de pliegue lateral, al mismo tiempo la secuencia de bandas plegadas conforman espacios que flotan dentro de un triedro neutro y protector frente a un entorno agresivo y no controlable.

Se trata, por lo tanto, de establecer como debe ser cada lámina, que se quiere contar, que pasa en cada una y que forma les corresponde. Se trata de crear espacios, lugares en donde se pueda experimentar el contacto con los materiales y las formas que los contienen y donde se puedan establecer relaciones entre los visitantes y los expositores 





instalación



"construir un espacio con los materiales a exponer"
aislamientos país fabrica especialmente paneles aislantes con diversos acabados. Se trata de construir y plegar éstas láminas permitiendo la exposición de las mismas en las posiciones que tendrán cuando formen parte de un edificio.
El stand modifica su percepción desde la visión volumétrica frontal hasta la de plegue lateral, al mismo tiempo la secuencia de bandas conforman espacios que flotan dentro de un triedro neutro.



CONSTRUTEC 2006 AISLAMIENTOS PAIS