



TIENDA DE ROPA MASCULINA POLARSHOP UN EJERCICIO CON TABLEROS MDF

El proyecto consiste en la adecuación de un local situado en la calle Conde Duque de Madrid para una tienda de ropa masculina. Se trata de tres salas a nivel de calle conectadas entre sí y un sótano abovedado.

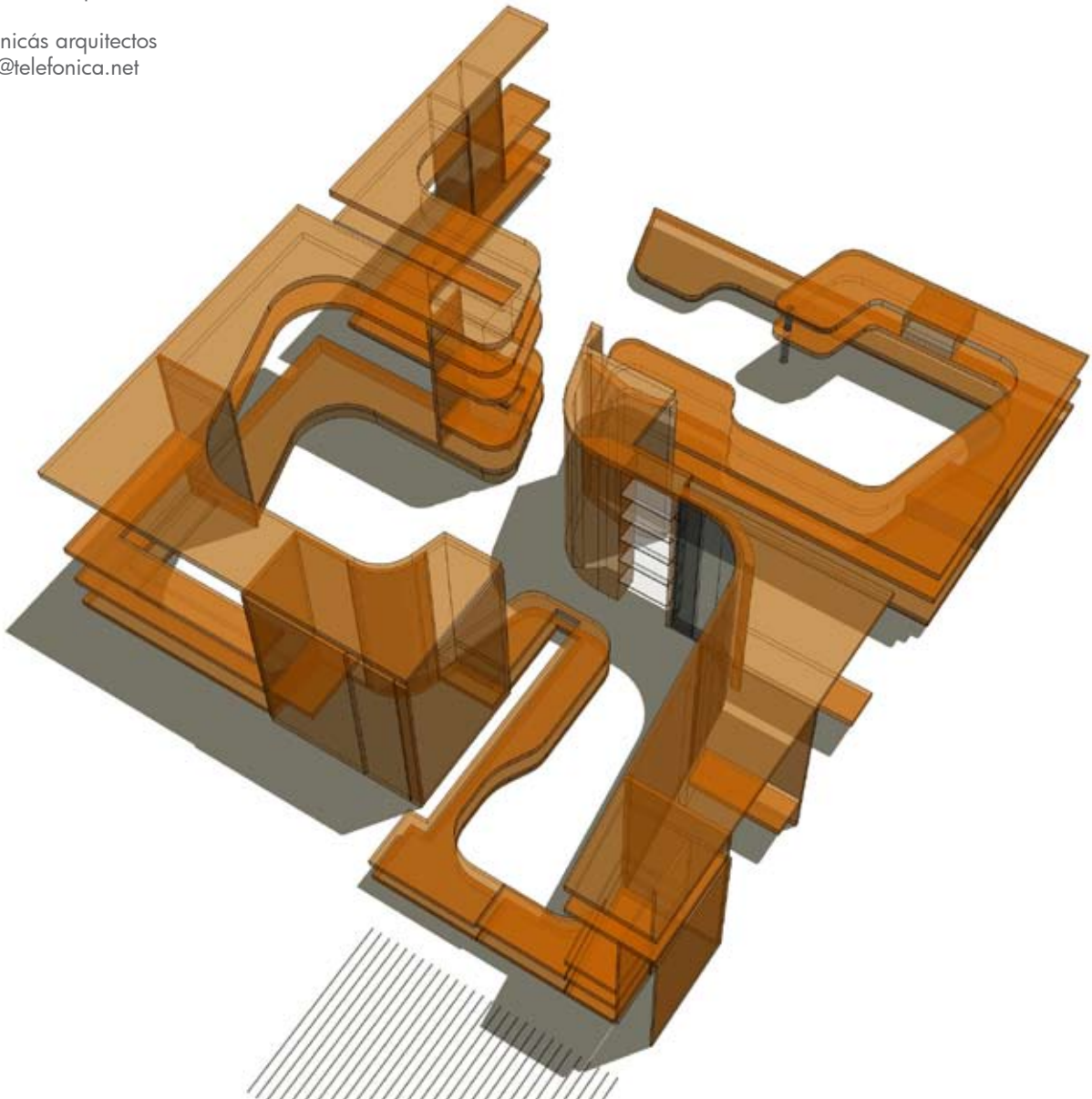
Las premisas principales partieron desde el principio por parte de los clientes. Conceptos como «boutique», «status», calidez y «sastrería» fueron determinantes para sentar las bases de la propuesta. Se trataba de una tienda de ropa actual que produjese a la vez cierta atmósfera que podríamos denominar «retro».

Un mueble perimetral curvilíneo enlaza las tres salas produciendo un recorrido continuo en el cual van sucediéndose los distintos usos demandados.

La madera nos pareció cumplir los requisitos de calidez perseguidos por los clientes. Por economía y facilidad de construcción nos decidimos por los tableros de DM que fueron barnizados directamente, sin ningún tipo de rechapado, revestido o lacado. Los tableros toman un color tabaco que ofrece una gran calidez. Este material de fácil manufactura nos permitió curvar tableros, marcar hendiduras, hacer cortes curvos y ajustarnos con precisión a las irregularidades de los trasdosados iniciales de cartón yeso que sirvieron como soporte para su instalación.

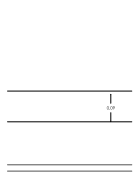
El empleo de moqueta en los suelos, el terciopelo en las cortinas de los cambiadores y la tela en las lámparas, apoyan este carácter cálido que buscamos desde el inicio.

padilla nicás arquitectos
ciclo00@telefonica.net

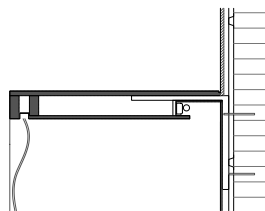
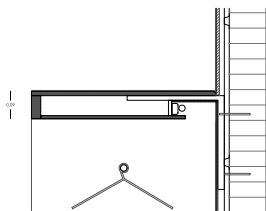




FABRICACIÓN Y MONTAJE



SECCION PUERTA



SECCION CARMEN DOOR

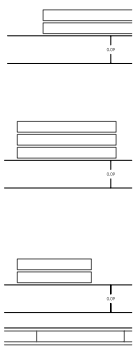
POLAR
 CONDE DUGUE 5 / MADRID

PROYECTO: BARRIO Y DE EJECUCION
A-05.3 V0

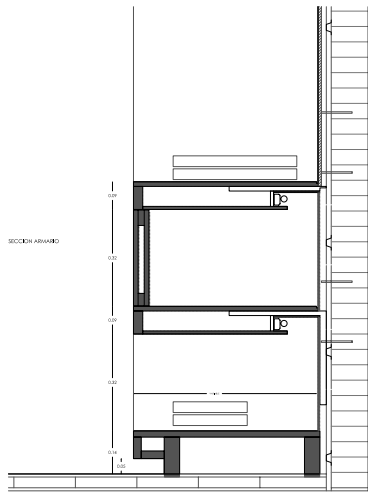
CONTENIDO:

NO.	DESCRIPCION	FECHA	ESTADO
01
02
03

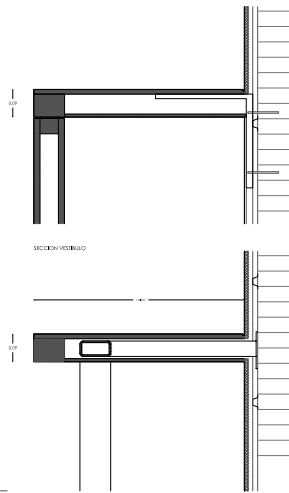
Elaborado por: [Name]
 Aprobado por: [Name]



SECCION ALZADO



SECCION ZOCALO



SECCION MESA CAJA



carpintería



INTERIORES

