

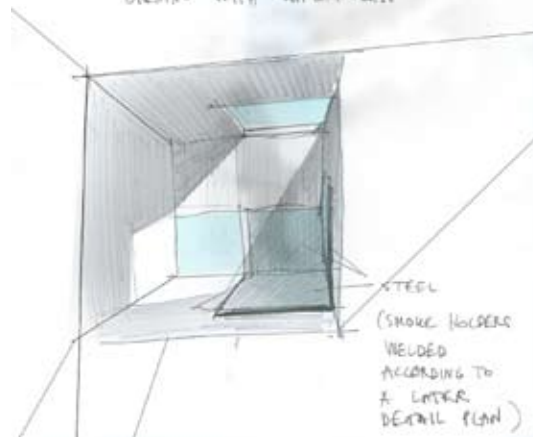
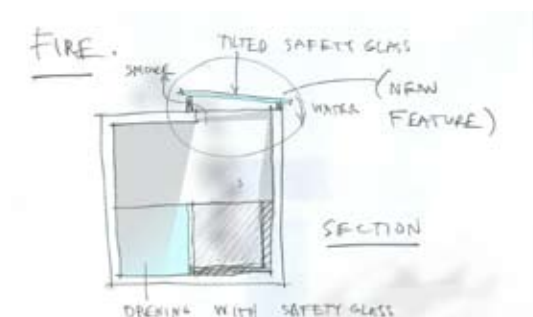
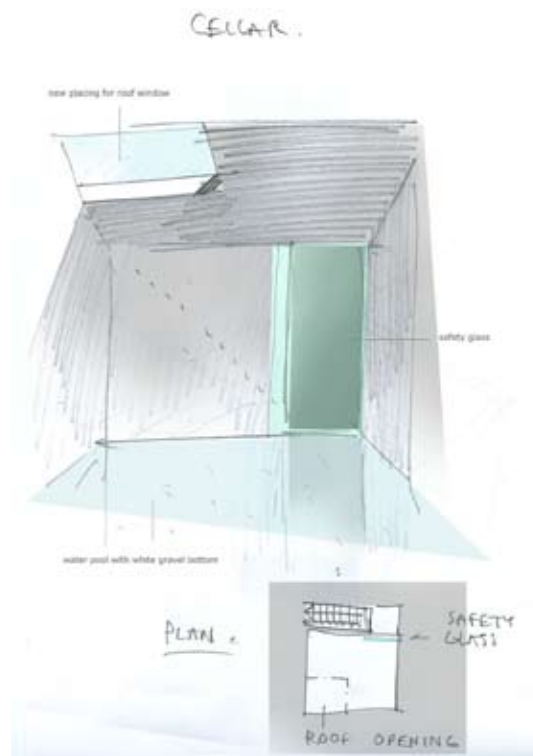


Casa elemental (Corea)


Anyan, Seúl (Corea del Sur)

En la cima de una pequeña colina en el borde del área metropolitana de Seúl, esta estructura marca el límite entre la ciudad y la naturaleza. El Pabellón ofrece refugio a los excursionistas en su camino hacia las montañas o en su retorno a la ciudad. El espacio principal es un gran cubo de acero. Cuatro pequeñas habitaciones están conectadas a este espacio en diferentes plantas. EN cada una de esas pequeñas habitaciones se encuentra la presencia de algún elemento natural; en la bodega, en el patio a nivel de suelo, en el primer piso en voladizo y en el ático al aire libre.

A nivel práctico, la idea del trabajo es ofrecer un sencillo refugio donde los excursionistas puedan descansar, disfrutar de la comida, tener una vista sobre las montañas o encender un palillo de incienso...Esta costumbre hace referencia a la historia del valle como un importante centro de retiro budista. Los materiales empleados han sido el acero y la madera. El hormigón se usó para sótano y la cimentación. Los huecos están cerrados con vidrio de seguridad, los suelos, de jade y gravilla de mármol, así como piedras de diferentes tipos y colores en cada espacio. Seúl es una inmensa área urbana, cuyo crecimiento se hace más visible en los alrededores. El ruido continuo, las carreteras llenas, las hileras interminables de



bloques de pisos y un siempre permanente humo gris, crea un espacio duro para vivir. Espero que este pequeño edificio en el límite mismo entre el campo y la ciudad pueda ofrecer una atmósfera reconfortante.

Si alguien, alguna vez, caminando con la prisa de un día corriente, decide pararse y sentarse y permitir que silencio tome posesión de él y deje los pensamientos vagar, este edificio habrá alcanzado su objetivo 

CRÉDITOS

Arquitecto

Sami Rintala

Dirección de obra

Eedo Space Architectural Design, Seúl

Localización

Anyang Parl, Anyang, Seúl (República de Corea)

Fecha de construcción

Enero 2006

Superficie en planta

72 m²

Cliente

Anyang Public Art Project

Propiedad

Ayuntamiento de Anyang

Colaboradores

John Roger Holte (Noruega)

Eedo Space Architectural Design

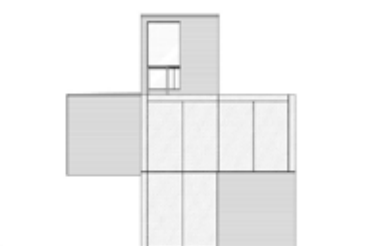
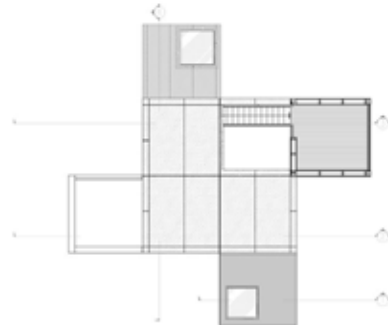
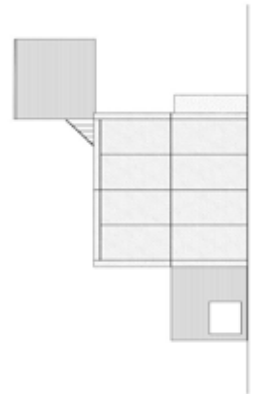
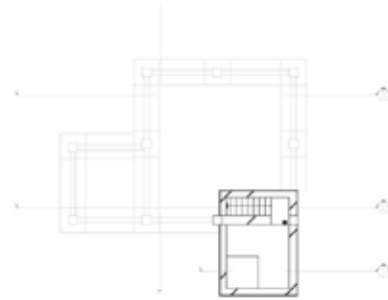
Fotos

Park Wan Soon

Emil Goh

Madera

Finnforest



el proyecto



arquitectura







arquitectura



Conexiones para estructuras de madera :



¡ Elige usted las soluciones de referencias !

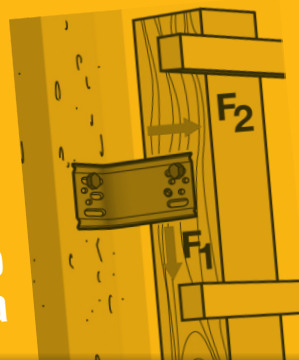


NUEVO

Revestimiento exterior de fachada en madera : novedad 2010 Simpson Strong-Tie

Las escuadras de revestimiento de fachada ABC están utilizadas para la realización de aislamiento por el exterior de fachadas.

Escuadra de revestimiento de fachada



Para estructuras más seguras, es indispensable poder contar con conexiones metálicas para madera fiables, tranquilizadoras y reconocidas oficialmente dentro de su mercado.

Nº1 Francés y mundial de la conexión madera, Simpson Strong-Tie® referencia en su sector, pone a su disposición una amplia gama de conectores estructurales, todos cumpliendo los Eurocódigos 5 (Valores características de carga) y todos marcados CE.

Disponibilidad inmediata de stock, alto servicio, fabricaciones de productos especiales y pintados, innovaciones...únicamente Simpson Strong-Tie® le trae todas estas garantías.

SIMPSON STRONG-TIE, LA CONEXIÓN SIN EQUIVALENTE.

SIMPSON

Strong-Tie