

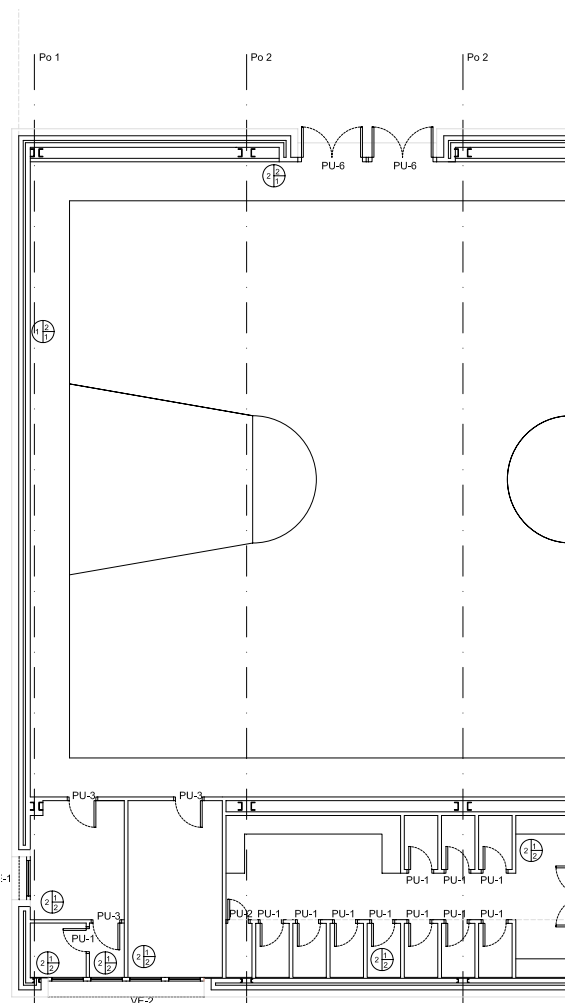
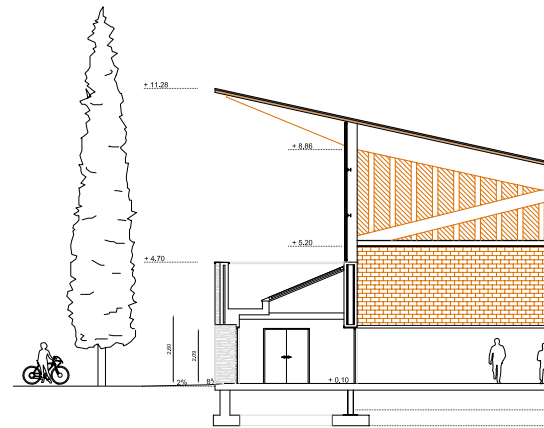
LA CASA POR EL TEJADO

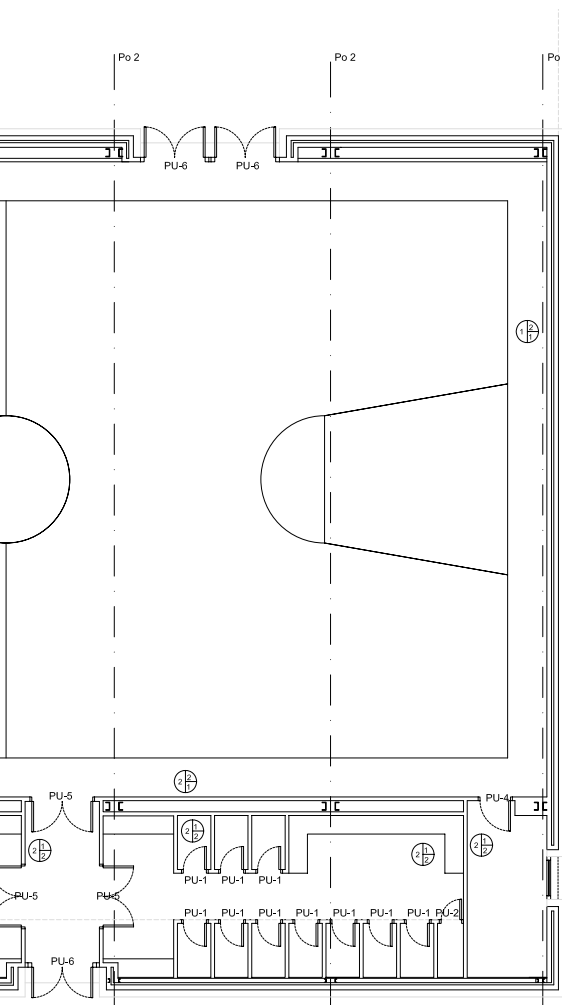
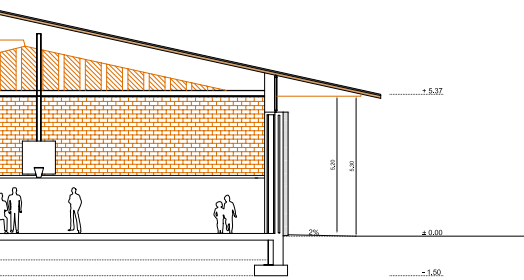
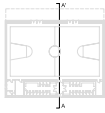
Empezaremos describiendo «el edificio por el tejado» diciendo que la cubierta es inclinada y a una sola agua con la intención de ser fácil de construir, de mantener, eficaz frente a la intemperie y reguladora de la acción del sol. El proyecto esencialmente ha consistido en esto: concebir la manera más sencilla y conveniente de generar el espacio requerido para el gimnasio y los vestuarios anexos. Hemos prestado toda la atención a las orientaciones, los materiales y su justa y proporcionada disposición constructiva y sustentante; de manera que la luz y la estructura sean los definidores esenciales del espacio. Postulados Modernos, referencias de a la historia, eclecticismo, presupuestos ideológicos, etc. son consideraciones «al margen» de nuestro «que hacer» como arquitectos en el que solo nos mueve la búsqueda de una arquitectura mas humana apoyada en la idoneidad constructiva. Si este pequeño gimnasio alguien lo considera figurativo (no abstracto), es consecuencia de la expresividad de los materiales empleados manifiestamente según la lógica de sus características esenciales. A nuestro parecer, esta idoneidad guarda relación con la economía y la proporción de los medios no como un slogan «menos es más», si no como un fenómeno experimentable presente en todo el proceso de concepción y edificación. Este fenómeno de idoneidad constructiva hoy sigue ofreciéndonos maravillosas arquitecturas, allí donde el artífice de la obra es consciente que los recursos son limitados y tiene que gestionarlos de forma más eficiente, da igual que se trate de hacer un templo, una cabaña o un palacio.

La base de piedra, lo tectónico, el material esencialmente natural, dispuesto de manera análoga a como en la naturaleza lo encontramos, Los materiales naturales inertes están sustentados por una ley universal: la gravedad. Esta ley determina

también su mejor comportamiento mecánico: la comprensión. Para salvar las grandes luces de la cubierta utilizamos la madera, madera laminada que puede conformarse consistentemente con su función estructural. Antes de proceder a un cálculo exhaustivo, no encontramos mejor manera para diseñar convenientemente las secciones que recurrir a la estática gráfica; el método funicular nos da la dimensión precisa de las piezas apoyadas de las jácenas. Basándonos en otras cualidades de la madera, su levedad, la alta resistencia con secciones pequeñas, y su adaptabilidad formal hemos diseñado los cerramientos laterales que conforman el encuentro con la inclinación del faldón de la cubierta. El contexto urbano es tan heterogéneo y disperso que nos ha parecido lo más razonable concebir nuestro proyecto con la modesta intención de no introducir más desorden en medio del caos. Por tanto el edificio se percibe como una pieza autónoma encajada funcionalmente entre otros elementos a su vez también autónomos. Lamentamos esta forma de hacer ciudad, pero confiamos que la vida en el colegio en el que hemos intervenido; esa pequeña porción urbana en la que aletea la infancia entre vías del tren, circulaciones diversas y edificaciones variopintas, no sea más desoladora después que antes del edificio por nosotros proyectado.

Gimnasio en el CEIP Lope de Vega (Leganés, Madrid)
 Proyecto: diciembre 2007
 Ejecución: 2009
 Luis de Lucas Ruiz y Andrés Iraizoz García, arquitectos ▲





estructuras



MADERAS

J.R EDONDO S.L.

MADERAS Y DERIVADOS

Importadores de madera
Carpintería y venta
al detalle



Polígono Industrial de Bamio, 52. Apdo. de correos 65
36600 Villagarcía de Arosa (Pontevedra)
Tel. 986 508 444 Fax 986 501 494
info@maderasredondo.com
www.maderasredondo.com

CUBIERTA DE SAN BLAS (CATEDRAL DE TOLEDO)



DIAGNÓSTICO - TRATAMIENTO - CARPINTERÍA - MANTENIMIENTO



www.mader.es info@mader.es

C/ Castelló, 95, Bajo A (28006)
MADRID 91 781 74 16

C/ Beethoven, 9, Ent. (08021)
BARCELONA 93 400 47 00



NAVES DE CROSS (VALENCIA)

Arcor s.l.

Estructuras y Cubiertas de Madera

DISEÑO

EXPERIENCIA

CALIDAD

GARANTÍA

CONFORT

CALIDEZ

ARCOR S.L son tres generaciones dedicadas a este arte. Creemos en las posibilidades, ventajas, confort y calidez que la madera nos ofrece. Por ello, creamos estructuras de madera que se convertirán en hogares, donde las familias desarrollarán su día a día.

Nos rodeamos de los mejores profesionales y el mejor equipo humano. Hemos creado un departamento propio de ingeniería y personal altamente cualificado para el montaje, todo ello avalado por el Sello de Ingeniería y Montaje Aitim 22-01. Mimamos nuestras estructuras, colocando todos los materiales con certificados de calidad.

ARCOR S.L. garantiza todos sus trabajos durante 10 años



C/ Sant Jaume, 9 baixos 1ª Rubí (Barcelona) - Telf. 93.588.15.71
arcor@tejados-arcor.com www.tejados-arcor.com