

CENTRO SOCIAL PARA MAYORES CAN PALOTS CANOVELLES (BARCELONA)

El solar se ubica tangente a la Calle Barcelona, en la esquina de una manzana destinada a equipamientos públicos (auditorio, centro social y guardería), para el municipio de Canovelles. Su forma es rectangular y cuenta con una superficie aproximada de 2.000 m². Su implantación es buena, óptima orientación respecto al asoleo y adecuada situación estratégica. La propuesta nace con voluntad de incorporar el espacio público como un elemento más de proyecto e integrar completamente el edificio con su entorno. Los primeros dibujos del proyecto configuraron las características principales del edificio afectando a dos ámbitos prioritarios: el espacio físico del contexto próximo y el espacio interior hacia los usuarios.

Desde las consideraciones externas al edificio hemos pretendido diseñar un volumen sencillo, «limpio» y luminoso que dialogue y prolongue la plaza que se genera delante del auditorio. Un volumen que enseña cual es su acceso y que se contorsiona para ofrecer la mejor posición posible a la gran sala polivalente que se distingue desde el exterior reivindicando su autonomía para convertirse en el principal espacio social que caracteriza este Centro Social. Del mismo modo, el vestíbulo central a doble altura, funciona como el corazón del edificio y toma el espacio necesario para ordenar de forma simple los recorridos y orientar de forma clara a los usuarios.

Ya desde el acceso y en el vestíbulo destaca en madera de haya con acabado natural el pequeño cuerpo en esquina destinado a la cafetería, que contrasta con el blanco predominante del edificio y el gris de la estructura portante de hormigón en la gran sala polivalente.

La madera de este modo, sobresale del conjunto aportando la calidez y la naturalidad llamando nuestra

atención e introduciéndonos en el espacio principal del edificio: la sala polivalente.

Este revestimiento de madera se entiende como una piel continua cuando la cafetería está cerrada, pero en cambio, incorpora un sistema de cerramientos abatibles y en correderas, que permiten un alto grado de movilidad y versatilidad para un completo funcionamiento de cara al público. Además se complementa con el sistema de puertas correderas de madera que aíslan la sala principal y de televisión del vestíbulo.

En la esta sala principal se ha buscado un contraste entre la uniformidad de la estructura portante de hormigón visto y el techo flotante acústico y fonoabsorbente. Por esta razón, este falso techo se ha concebido como una lámina de madera flotante, separada en su perímetro de la estructura portante y sin entrar en contacto, convirtiéndose en la verdadera protagonista del espacio. Así pues, la madera compensa la frialdad del hormigón otorgando al conjunto una calidez y naturalidad consiguiendo aumentar los aspectos más sensible de su habitabilidad y confortabilidad, a la vez que permite solucionar los diversos aspectos técnicos que la sala requiere: iluminación, climatización, absorción acústica e incorporación de megafonías. Esta gran presencia de la madera en la gran sala de sociabilidad por excelencia del Centro, aporta una dimensión natural al espacio que contribuye de manera decisiva a la imprescindible «humanización de la arquitectura» preconizada por el maestro Alvar Aalto.

Técnicamente, el falso techo se compone de paneles de fibras de madera de la casa «SPIGOTEC» con capacidad fonoabsorbente modelo «Virgo 74» acabados en lámina de melamina modelo «Haya Guadal-

quivir». Son paneles perforados de 12 mm. de espesor que incorporan una capa de 60mm. de lana de roca y que se han colocado con periferia oculta creando un despiece a rompejuntas (juntas a 1/3 de la pieza contigua) creando una cierta movilidad en la sala. Las dimensiones de las piezas (120x60 cm., 120x30 cm., 60x60 cm), permite que se puedan absorber en ellas los diferentes sistemas de iluminación y climatización, así como los diversos elementos de sonido, consiguiendo en el conjunto una gran homogeneidad si romper la imagen unitaria del conjunto ▲

LUIS ANGEL DOMÍNGUEZ

Dr. ARQUITECTO

DzAA ARQUITECTURA (DOMINGUEZ@COAC.ES)

CRÉDITOS

CENTRO SOCIAL PARA MAYORES
«Can Palots» Canovelles (Cataluña)

Departament de Governació i Administracions Públiques.

Generalitat de Catalunya.

(Gestió d'Infraestructures, S.A. – GISA)

Proyecto: 2007 - Obra: 2009-2010

Superficie: 1.350 m²

PEC: 2.358.024€

Autor: Llis Angel Domínguez Moreno, Arqto.

DzAA arquitectura

Jefe proyecto: Jose Luís Sanuy, Arqto.

Arquitectes: Clothilde Giorgetti, Mireia Serra, Amado Martín.

Arq. Técnico Proyecto: David Morros.

Arq. Técnico D.O.: Justo Hernanz. FAHE Ing.

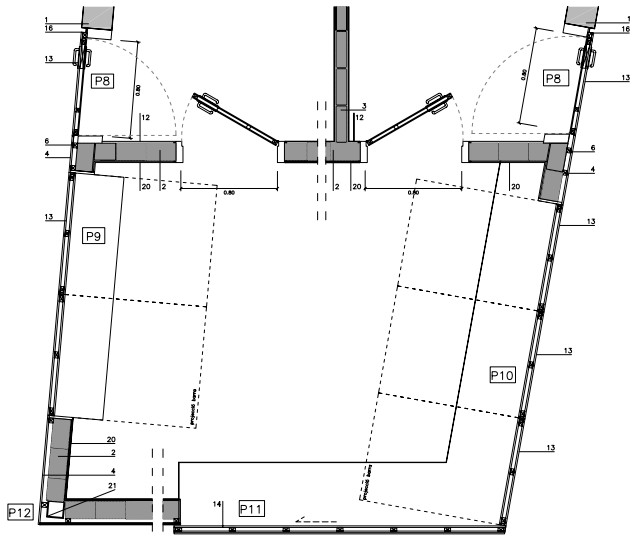
Estructura: Luis Bozzo. Ing.

Instalaciones: Joan Gonzalez Gou

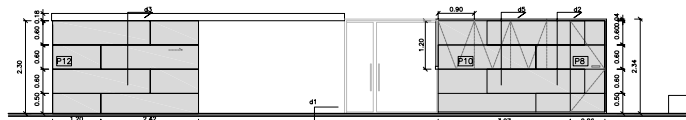
Constructora: Arcadi Pla S.A.

Fotografías: Fernando Guerra, FG+SG

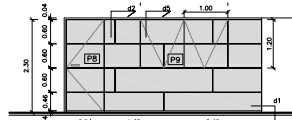
DETALLE REVESTIMIENTO DE MADERA NATURAL INTERIOR VESTÍBULO Y SALA POLIVALENTE



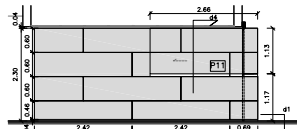
PLANTA REVESTIMIENTO



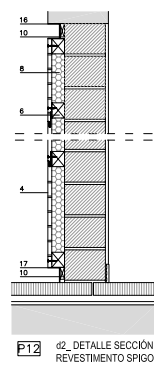
ALZADO A-A'_ SALA POLIVALENTE



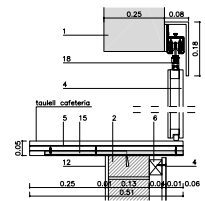
ALZADO B-B'_ VESTIBULO



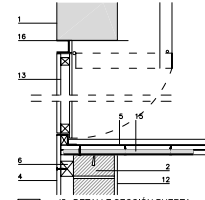
ALZADO C-C'_ ACCESO SALA POLIVALENTE



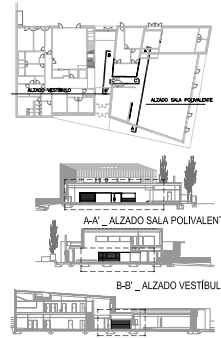
P12 D2_DETALLE SECCIÓN REVESTIMIENTO SPIGOTEC



P11 D4_DETALLE SECCIÓN CORREDERA



P10 D5_DETALLE SECCIÓN PUERTA ABATIBLE CAFETERIA



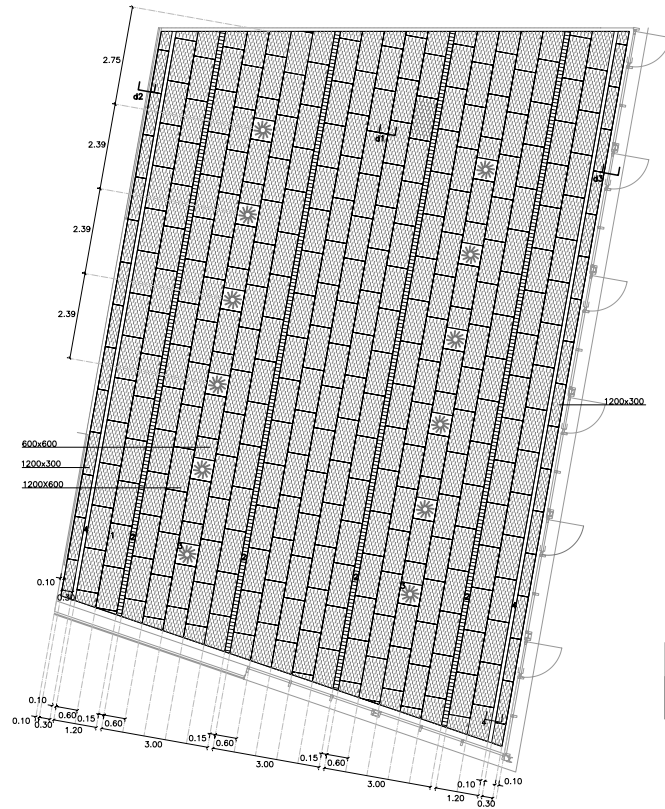
C-C'_ ALZADO ACCESO SALA POLIVALENTE

LEYENDA

- 1.-Mur estructural de formigó armat de 25cm de gruà
- 2.-Tancament ceràmic de tuberia (15cm)
- 3.-Tancament ceràmic (7cm de gruà foradat 7x13,5x28cm per revestir)
- 4.-Tauler MDF (M1) 18mm, de 16mm acabat en fusta natural envernissada (tipus fag o mape), "spigotec" o similar
- 5.-Tauler DM 16mm encolat i cargolat, acabat pintat i envernissat tipus parquet
- 6.-Rastreig 5x5cm de fusta per subjecció dels panells perforats
- 7.-Felt d'insolament
- 8.-Lana de roca mineral 50mm
- 9.-Formigó de gruà gruà gruà col·locat a fric de gruà amb morter M=40/8,post i derivatius
- 10.-Sòcol de DM (40mm) hidroïtallat 4,6cm d'altitud
- 11.-Sòcol de resines sintètiques tipus Transpact
- 12.-Revestiment acabat, acabat mestregat(1-1,5m) remolinat fi planat a la fusta pintada color i acabat MDF 16mm
- 13.-Porta abatible, acabat tauler MDF 16mm
- 14.-Porta corredora, acabat tauler MDF 16mm
- 15.-Perfil metàl·lic empotrada
- 16.-Perfil "U" de 40x40mm d'acer inoxidable encolat sobre fusta de DM hidroïtallat
- 17.-Perfil "U" de 40x40mm d'acer inoxidable encolat sobre fusta de DM hidroïtallat
- 18.-Sistema de guies tipus "MLEN" (X300)
- 19.-Sistema de guies tipus "MLEN" (X300)
- 20.-Sistema de guies tipus "MLEN" (X300)
- 21.-Filtre metàl·lic 140x140x6 mm.

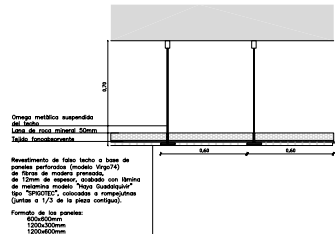
DESPIECE DEL FALSO TECHO DE MADERA FONOABSORBENTE EN SALA POLIVALENTE

ritar en cm.
Superfície aproximada de 231,56m²



PLANTA BAJA

D1_DETALLE FALSO TECHO MADERA FONOABSORBENTE EN SALA POLIVALENTE



Oruga metàl·lica suspesa
de 6mm

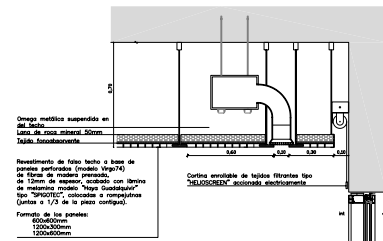
Lana de roca mineral 50mm

Taulel fonoabsorbent

Revestiment de fusta fusta o base de panells perforats (model Virgo74) de fibra de fusta prensada, de 12mm d'espessor, acabat amb l'òmina de matriu model "Tapa Guadalupe" tipus "SPIGOTEC", col·locades a rompeguines (Juntes a 1/3 de la peça contigua).

Formato de les panells:
600x600mm
1200x300mm
1200x600mm

D3_DETALLE ENTREGA DEL FALSO TECHO CON LA CARPINTERIA



Oruga metàl·lica suspesa en el cel·lular

Lana de roca mineral 50mm

Taulel fonoabsorbent

Revestiment de fusta fusta o base de panells perforats (model Virgo74) de fibra de fusta prensada, de 12mm d'espessor, acabat amb l'òmina de matriu model "Tapa Guadalupe" tipus "SPIGOTEC", col·locades a rompeguines (Juntes a 1/3 de la peça contigua).

Formato de les panells:
600x600mm
1200x300mm
1200x600mm

LEYENDA

- 1.- Revestiment de acetre o base de panell Revestiment de fusta fusta o base de panells perforats (model Virgo74) de fibra de fusta prensada, de 12mm d'espessor, acabat amb l'òmina de matriu model "Tapa Guadalupe" tipus "SPIGOTEC", col·locades a rompeguines (Juntes a 1/3 de la peça contigua).
- Superfície aproximada= 231,56 m²
- Formato de les panells:
600x600mm
1200x300mm
1200x600mm
- 2.-Il·luminació
- 3.-Sistema de ventilació
- 4.-Sistema de extracció de aire (col·locat en laterals de la sala)



carpintería



