



EXPOSICION TEMPORAL EN LOS CONFINES DEL ARGAR

Una cultura de la Edad del Bronce en Alicante

Ángel Luis Rocamora. Arquitecto

MARQ - Museo Arqueológico Provincial de Alicante De noviembre de 2009 a febrero de 2010

Proyecto museográfico: Ángel L. Rocamora Ruiz (www.rocamoraarquitectura.com) y José Luis Navarro (www.cotacero.com)

Diseño gráfico: Cota Cero Diseño y Comunicación

Carpintería: Antonio Erades (Hacemos en Madera, S.L.)

Con motivo del centenario de la muerte del arqueólogo jesuita P. Julio Furgús se realizó una exposición en el Museo Arqueológico Provincial de Alicante (MARQ), que recogía un amplio conjunto de objetos de la Edad del Bronce que ilustran el desarrollo de la cultura argárica en tierras alicantinas.

La exposición, de carácter temporal, tuvo lugar en uno de los espacios del museo destinados a este tipo de montajes, con una superficie total de antesala y sala de unos 270 m².


El proyecto se idea como un paseo por la estratigrafía arqueológica de la Edad del Bronce. El recorrido del espectador por la sala define la geometría en planta, adaptándose los mostradores expositivos a los movimientos del espectador. Las piezas se disponen en entrantes y salientes, dentro de burbujas cristalinas que permiten el disfrute de su visualización desde un amplio ángulo de visión.

Las diferentes clases de luz, cálidas y frías, se diseñan con la intención de realzar el volumen de las piezas o

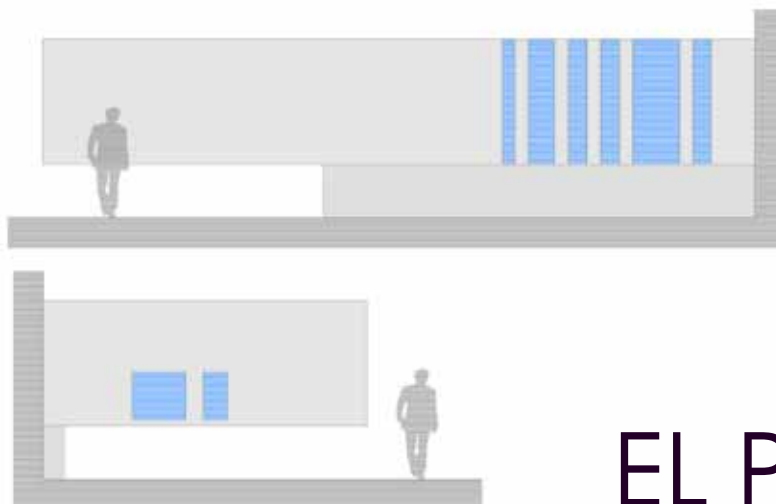
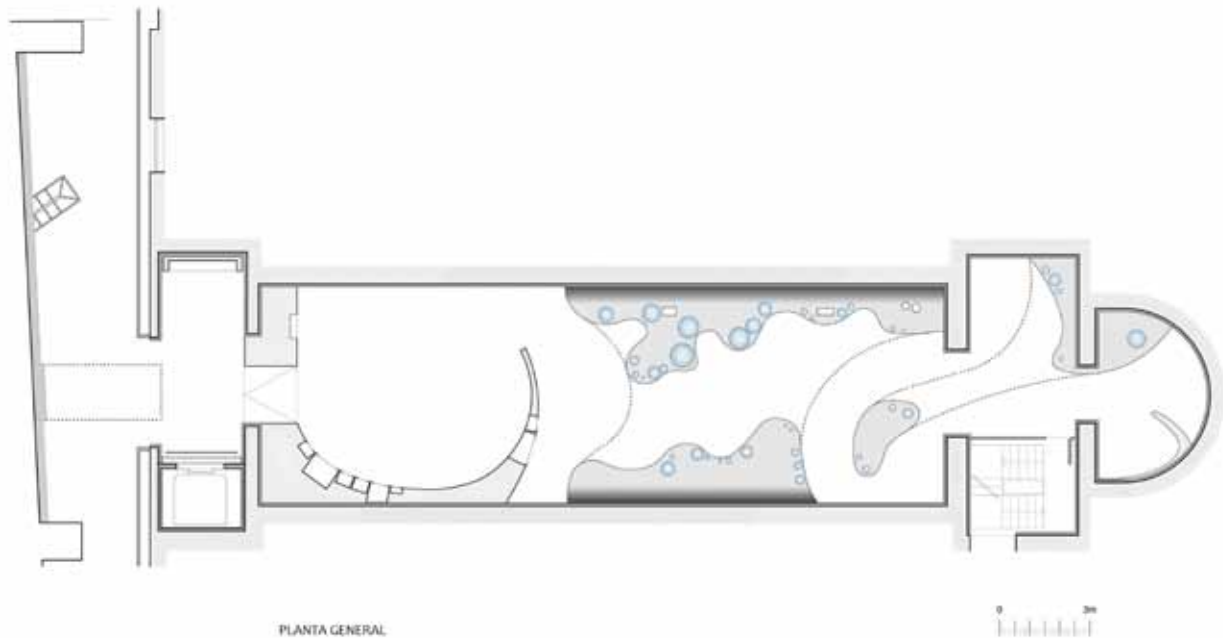
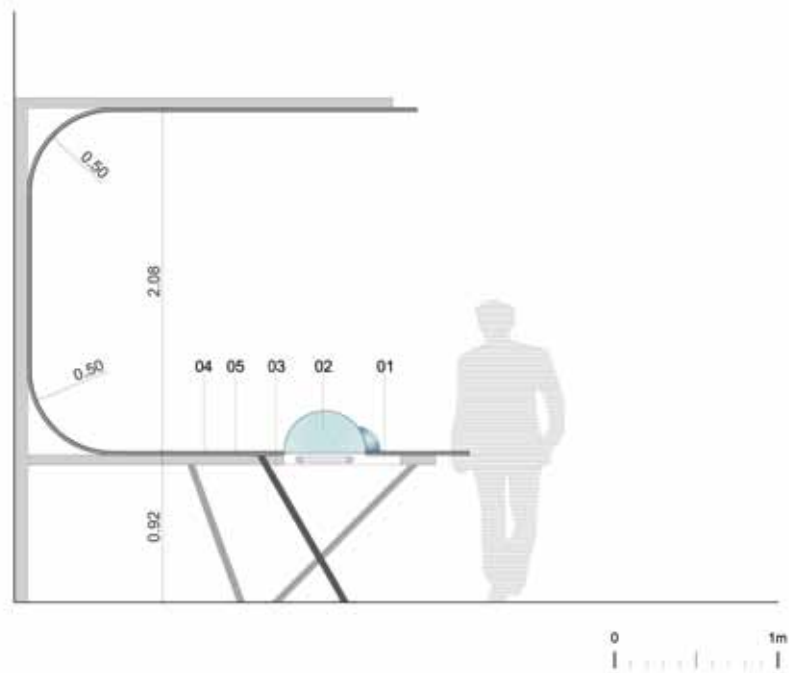
de crear una atmosfera lumínica general en la superficie plegada expositiva, donde el visitante se sumerge para disfrutar de los contenidos.

La construcción general está totalmente modulada en tablero y escuadrías de madera, para su manufactura en el taller y posterior traslado a la sala, una vez construidas y pintadas, donde sólo resta el ensamblaje de las diferentes partes que materializan el proyecto: la sala blanca, la curva de proyección, etc...

Las diferentes partes que conforman los soportes de piezas se adaptan al formato tipo de tablero comercial. Su replanteo y corte se realizan mediante maquinaria de control numérico. Las zonas curvas se ejecutan con un tablex de 5 mm que se adapta a unos costillares estructurales equidistantes.

En este caso el desmontaje requiere una planificación tan importante como la del propio montaje. La exposición está pensada para su posible traslado a otro lugar, a otra sala, en otro momento 

- 01. Armario registrable instalaciones de iluminación
- 02. Semiesfera de PVC, e= 5 mm
- 03. Estructura portante, escuadría de pino
- 04. Base, tablero hidrófugo 20 mm
- 05. PVC espumado, e 0 2 mm, gráfica impresa

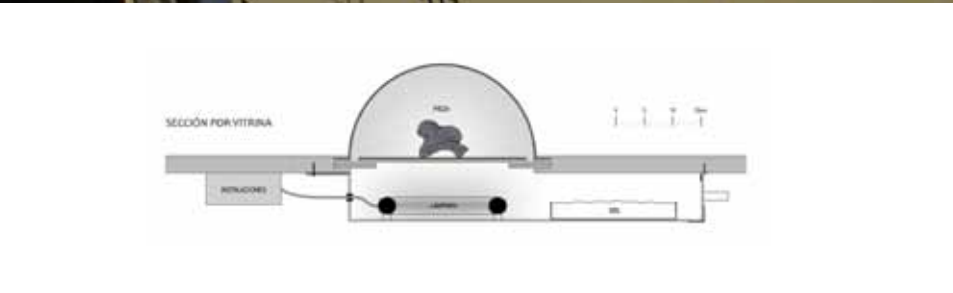


EL PROYECTO



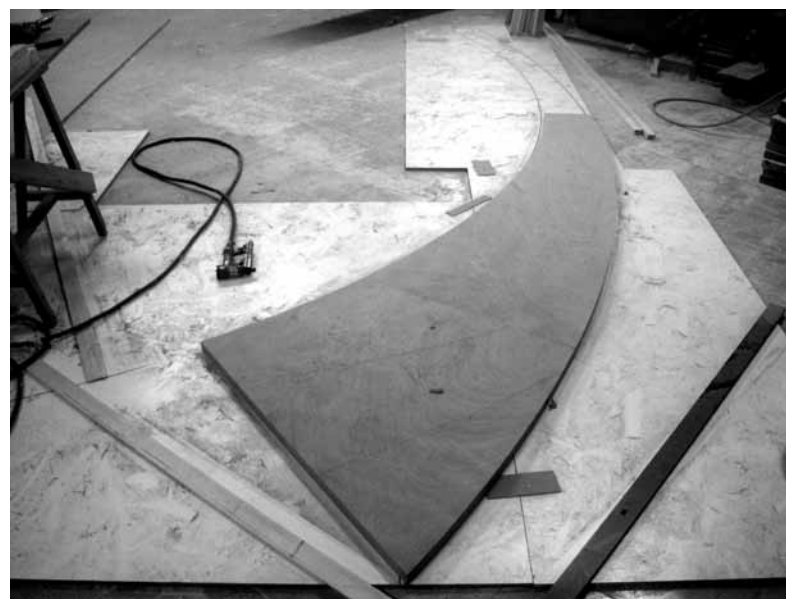
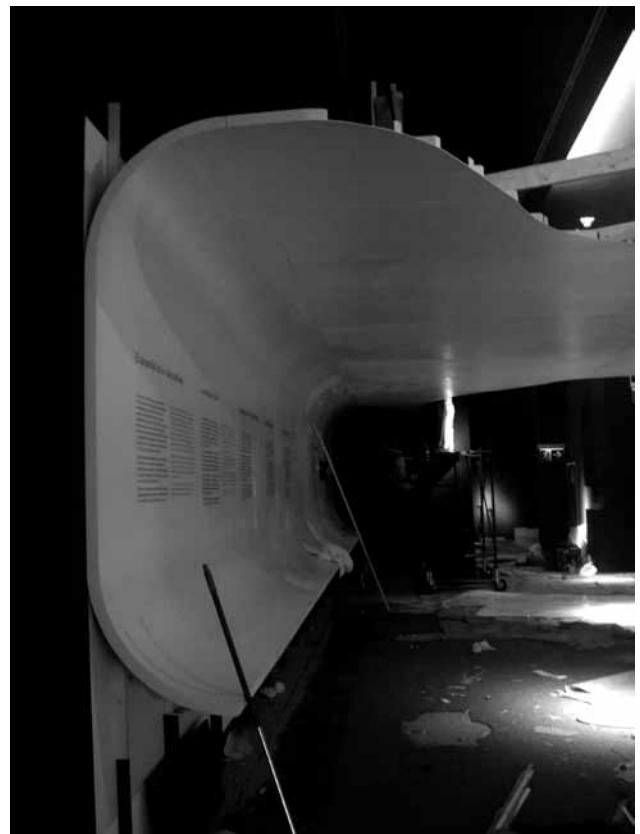
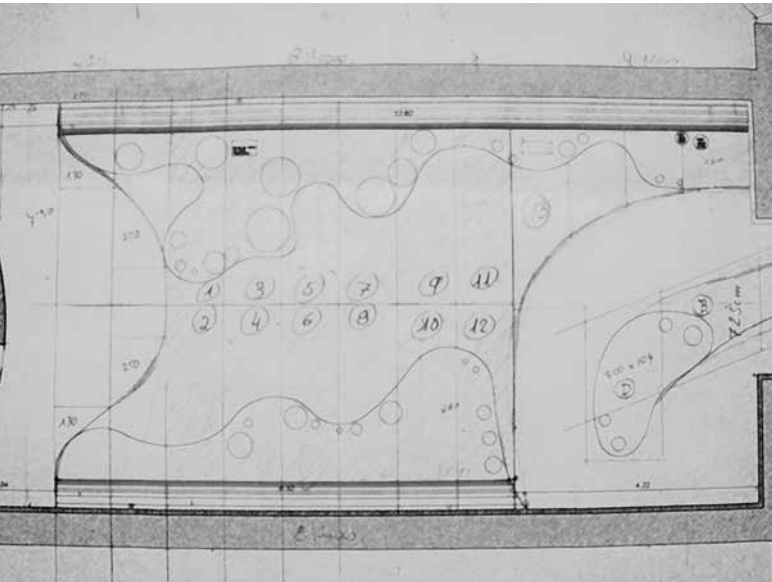
INTERIORES







EN CONSTRUCCIÓN



Corpol®

Protegemos la madera de generación en generación

Son ya más de 50 años como especialistas en protección de la madera para tratamientos industriales.

Medio siglo de investigación y desarrollo para nuestra gama de productos que destacan por su máxima calidad con formulaciones de alta rentabilidad, que cumplen con la normativa vigente, respetan el medio ambiente y han obtenido las máximas certificaciones de calidad.

Corpol®

**Generamos soluciones
para proteger la madera
de generación en generación**



PROTECTORES DE MADERA PARA TRATAMIENTOS EN AUTOCLAVE Y PROCESOS INDUSTRIALES



PROTECTORES ORGÁNICOS
CLASE DE RIESGO 3

SALES HIDROSOLUBLES
CLASE DE RIESGO 4

LASURES

PROTECTORES IGNÍFUGOS

Utilice los biocidas de forma segura. Lea siempre la etiqueta y la información sobre el producto antes de usarlo.

