



PRODUCTOS DE ACABADO ESPECIFICOS PARA COMPOSITES MADERA-PLASTICO

El presente artículo tiene como finalidad dar una respuesta inicial a una serie de inquietudes y peticiones de mejora planteadas en la utilización de las maderas tecnológicas o WPC (Wood Plastic Composite) por parte de bastantes usuarios de las mismas.

Para ello, demos primero una visión muy general sobre las maderas tecnológicas.

Las maderas tecnológicas y sus características han hecho que se hayan hecho un hueco en el mercado como material alternativo a la madera en según que aplicaciones además de que sus propiedades mecánicas le permiten competir en algunas aplicaciones con metales (en particular aluminio) así como con otros materiales de construcción.

La madera tecnológica es básicamente el resultado de un proceso de extrusión de un compuesto mezcla de madera (serrín y virutas de aserraderos) y plástico reciclable y sostenible al que se le añaden diversos aditivos que dan configuración final al compuesto.

Debido al origen tanto de la madera como del plástico, así como la flexibilidad aportada en el proceso productivo, nos podemos encontrar con muchas posibles composiciones en base a los productos mezclados. Es por ello por lo que se debe tener en cuenta las proporciones de madera/plástico utilizadas y la composición cualita-

tiva de ambos. Las más habituales son mezclas que van desde un 50% a un 70% de madera. Por su parte los plásticos utilizados normalmente son polietileno, polipropileno y PVC.

Dependiendo del que se utilice y de su porcentaje se obtendrá un tipo de madera tecnológica con un aspecto y unas propiedades mecánicas características.

Una de las grandes aportaciones de la madera tecnológica con respecto a la madera tradicional es su buen comportamiento ante los rigores de la intemperie.

Sin embargo, las maderas tecnológicas se enfrentan al reto de reducir el calentamiento que sufren por efecto de la exposición solar. Muy especialmente, aquellas colocadas en posición horizontal y que puedan estar en contacto con nuestra piel.

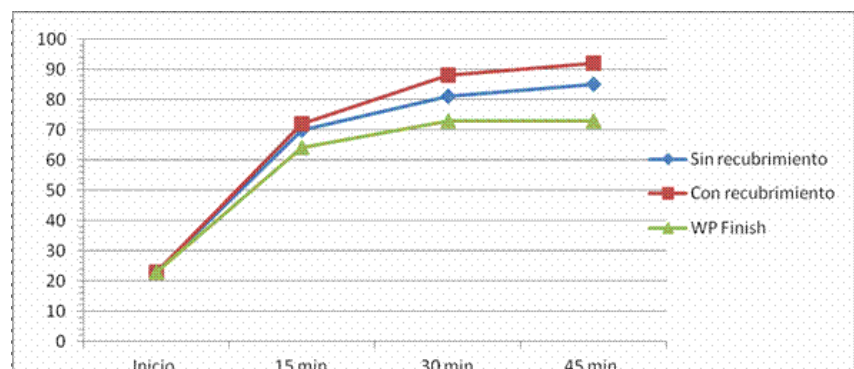
Es en este punto donde CEDRIA

da respuesta a esta necesidad de reducir la temperatura de la superficie de la madera tecnológica a la vez que limpiarla y devolverle la tonalidad y colores perdidos por la acción de los rayos solares con la presentación del CEDRIA WP Cleaner y CEDRIA WP Finish.

Mediante un sencillo proceso de aplicación de WP Cleaner que limpia poderosamente la superficie, y la aplicación posterior mediante pulverización o pincel de dos capas de CEDRIA WP Finish, la madera tecnológica queda protegida de un producto que reduce la temperatura y devuelve la tonalidad de color como de nueva.

Se han realizado multitud de pruebas en los laboratorios de desarrollo de CEDRIA con éxito absoluto.

De estos ensayos, tanto en condiciones de laboratorio como de campo, se han extraído varias



Evolución de la temperatura en °C en la superficie de la WPC ensayada con una lámpara IR con un recubrimiento convencional, sin recubrimiento y con WP Finish

conclusiones.

La aplicación de CEDRIA WP Finish reduce hasta en un 20% la temperatura superficial de la madera tecnológica.

Se observa una diferencia de temperatura superior entre el soporte desnudo y el soporte con CEDRIA WP Finish con el tiempo de exposición.

La aplicación de otros recubrimientos aumenta esta temperatura superficial.

La presencia de CEDRIA WP Finish realiza una acción protectora contra manchas, aceites y alimentos. También evita las manchas que producen los cigarrillos.

Otra de las consecuencias que se podrían desprender, aunque pendientes de estudio, radica en que una reducción de la temperatura en las maderas tecnológicas expuestas severamente al sol, ayudaría a evitar diferencias sustanciales en las propiedades mecánicas y dimensionales de las piezas de según qué tipo de maderas tecnológicas. Esto, de confirmarse experimentalmente, sería un gran avance en el mantenimiento del aspecto uniforme de superficies expuestas severamente al sol y que presentan desigualdades dimensionales ▲

Carlos Chicharro
Químico
3ABC Lasures.





NORMALIZACIÓN EUROPEA DE LOS SUELOS DE BAMBÚ

En la reunión plenaria del CEN/TC 175 “Madera aserrada y madera en rollo” de 12 y 13 de junio el Delft (Holanda) se ha aprobado la normalización de los suelos de bambú. El Bambú ha sido recientemente incluido en el campo de actividad del Comité Europeo de Normalización CEN/TC 175 “Madera aserrada y Madera en Rollo”

Parece ser que los trabajos de normalización se van a limitar a las aplicaciones del bambú como revestimiento de suelos en sus distintos formatos y sistemas de instalación, es decir no se van a normalizar por el momento otras aplicaciones tales como los tableros de bambú para revestimientos decorativos y mobiliario, así como la chapa de bambú.

De las actas y resoluciones de dicha reunión parece deducirse que lo que se quiere hacer no es tanto un programa normativo completo es decir terminología, características, instalación, métodos de ensayo etc., por cuanto la mayor parte de esos aspectos están ya redactados para los suelos de madera y son igualmente válidos para los suelos de bambú. La intención sería únicamente redactar una norma armonizada que establezca las características mínimas que deben cumplir los suelos de bambú, es decir sería una norma muy similar a la norma armonizada del parquet UNE-EN 14342.

Para ello ha sido necesario modificar (mediante resolución nº 963 adoptada en dicha reunión) el campo de actividad de este comité, que en lo sucesivo abarcará no solo a la madera sino en general a los materiales lignocelulósicos y sus productos derivados.


La normalización de las aplicacio-

nes del bambú y en particular de los suelos de bambú ha sido una demanda sistemática de los operadores de este sector al CEN/TC 175 desde hace años, sobre todo por parte de distribuidores, instaladores e importadores, a la que como decimos se han opuesto sistemáticamente los representantes de la industria europea de la madera en dicho comité (en la defensa de sus intereses), ya que el bambú no se produce en Europa y por tanto no hay fábricas de estos productos, que se importan fundamentalmente de China y de otros países del Sudeste Asiático.

Los suelos de bambú tienen una gama de aplicaciones, características y sistemas de instalación próximos a la madera, sin embargo por no tener norma armonizada tenían vetado el acceso al mercado CE, salvo acudir a las vías de las ETAG y CUAPs.

En España no hay norma de instalación ni de producto, aunque hay ya bastantes operadores en la importación de suelos de bambú y en su distribución e instalación. No hay estadísticas al respecto la superficie

Gonzalo Medina. AITIM

de suelos de bambú instalada en estos años atrás pero no es descabellado suponer que ha sido como mínimo equivalente al 5 % de los suelos de madera. Hasta el momento en cuanto a instalación se esta aplicando la misma norma del parquet (UNE 56810). La tramitación de esta norma no ha estado exenta de polémica debido al carácter del propio material y a la competencia con los productos de madera para usos similares 

Nota

En nuestro boletín nº 235 de mayo/junio de 2005 hay un breve artículo con aspectos generales sobre el bambú y sus aplicaciones más directas y para quienes quieran ampliar sus conocimientos sobre el bambú les recomendamos la página web de la EBS (Asociación Europea del Bambú): www.bamboosociety.org



QUIMUNSA CELEBRA SU CINCUENTA ANIVERSARIO CON SOLUCIONES

QUIMUNSA celebra este año su 50 ANIVERSARIO bajo el slogan "50 años de soluciones", como empresa líder con productos para el tratamiento industrial de la madera. Su historia se remonta hasta 1962. Hoy, 50 años después, QUIMUNSA se ha convertido en una empresa líder nacional y referente en el sector. Conserva el mismo espíritu de superación e innovación de sus inicios, y la prioridad es más que nunca la calidad de los productos y la satisfacción de sus clientes.

Para celebrar su 50 Aniversario QUIMUNSA ha invitado a sus clientes a participar en un sorteo de regalos. El primer premio ha consistido en un Lote de Tratamiento del sistema de cebos para el control de termitas TERMIGARD® System + Formación especializada en la instalación de cebos impartida por un Técnico experto. Este premio está especialmente pensado para animar al uso de este sistema de cebos a las empresas que todavía no lo utilizan y que es una alternativa al tratamiento químico

tradicional de barrera química. Los cebos termiticidas son altamente efectivos para lograr la eliminación de las colonias.

Otros premios de regalo son tabletas digitales IPAD y bidones de 25 L de producto para tratamiento de madera Corpofen profesional.

PREMIADOS SORTEO 50 ANIVERSARIO-TERMIGARD System:

QUIMUNSA da la enhorabuena a los premiados en el sorteo celebrado el pasado día 17 de julio ante notario, Sr.



SOLUCIONES EN MADERA PARA LA CONSTRUCCIÓN

Tarima de madera maciza - Tarima de composite
Piscinas de madera - Casetas - Pérgolas - Celosías - Vallas
Jardineras - Borduras - Postes y estacas - Madera estructural - Laminado encolado - Revestimientos de fachada

Nuestra madera proviene de bosques sostenibles PEFC



Pino tratado en CL4



Pino libre de nudos



Douglas



Abeto

Madera de Pino, Abeto y Douglas natural o tratada.

Vigas de Laminado encolado GL24h; Madera compensada GT24; listonaje «finger joint» C24.

Fabricación en continuo hasta 13 metros. Marcado CE. Cola PU (sin disolventes)

Carretera C-17, Km 18,5 - 08403 GRANOLLERS - BARCELONA
Tél. (0034) 93 840 29 69 e-mail : barcelona@vivreenbois.com

www.piveteaubois.com

Elige la calidad
durapin
La madera extrema®



Productos

EL NUEVO EASYSCAN DE WEINIG: OPTIMIZACIÓN DEL CORTE TAMBIEN PARA LA EMPRESA MEDIANA Y PEQUEÑA

Luis Felipe Alamillos Granados (Mun-
guía-Vizcaya), y agradece la gran
participación a todos sus clientes.


1er Premio: 1 REGALO de Lote Trata-
miento TERMIGARD® System +
Formación Especializada
ATRUM Soluciones Integrales S.L.
(Barcelona)

2º Premio: 2 REGALOS de IPAD 2
WIFI 3G 16 GB
PARASITEC S.L. (Vizcaya)
LOKIMICA S.A. (Alicante)

3er Premio: 20 REGALOS de 1 Bidón
de 25 L de CORPOFEN PROFE-
SIONAL

Sistema Termigard

El Sistema TERMIGARD® está
basado en un sistema de cebos de
ingestión formados por un soporte
celulósico, cuya extraordinaria ape-
tencia y atracción para las termitas ha
sido demostrada en estudios realiza-
dos por laboratorios independientes,
homologados y dedicados específica-
mente a la madera y su protección.

El Sistema TERMIGARD® es un
sistema eficaz, completo y definitivo,
basado en un método de lucha bio-
química contra las termitas, con un
coste asumible para el afectado y con
rentabilidad para el profesional de
plagas. Es un sistema liberado, de ac-
ceso libre de los productos por parte
del profesional, sin contratos y sin
ninguna restricción ni dependencia
del profesional hacia el fabricante 

De todos los procesos en la me-
canización de madera maciza el
corte de las tablas ofrece el máximo
potencial de optimización. No es
sorprendente que muchas empresas
intentan aumentar el rendimiento de
sus instalaciones con este método.
La clave es el uso de la tecnología del
Scanner. Las ventajas del Scanner son
su rapidez y precisión para aumen-
tar el valor de la madera, la calidad
constante del producto y el beneficio.
Para empresas grandes y modernas
integral del Scanner ya forma un componente
integral de una línea de tronzado y re-
emplazó la inspección manual de las
piezas de trabajo. Pero a veces cuesta
a empresas pequeñas dar este paso a
la era digital de la producción. Par-
ticularmente en lo que a rentabilidad
se refiere, todavía existen reservas.
Ahora el nuevo EasyScan de Weinig
ha comenzado de dispersar las dudas
todavía existentes.

El Scanner es producido por la
empresa LuxScan en Luxemburgo
que dispone de una experiencia de
muchos años con los sistemas para la


detección de superficies sin contacto.
LuxScan también desarrolló el Com-
biScan+, el cuál se utiliza en la indus-
tria de madera en todo el mundo con
mucho éxito desde hace muchos años.

La concepción del nuevo Scanner
interviene en este punto: el EasyScan
utiliza tanto el software eficiente de
optimización como la técnica moder-
na de sensores y otros componentes
importantes del modelo superior.
Sin embargo, los técnicos de LuxS-
can tenían como objetivo un sistema
más compacto y con un retorno de la
inversión más rápido. El resultado se
puede apreciar. Gracias a su tamaño
reducido el EasyScan también es
apropiado para líneas más pequeñas.
Además este nuevo desarrollo es un
Scanner económico para cualquiera
con un rendimiento que hace poco
era impensable en este segmento. El
Scanner da un buen resultado en la
producción de largos fijos y produc-
tos para finger joint, porque calcula
de forma muy exacta la posición de
corte, suministra las listas de corte
optimizadas a la sierra y contribuye



de manera importante en el aumento del rendimiento de la madera. El Scanner procesa los datos para el producto, las calidades, el número de las piezas de trabajo, los valores y el rendimiento de madera.

Con su sistema modular el EasyScan puede escanear hasta cuatro lados de las tablas. La versión básica dispone de cámaras blanco-negro que también permiten el reconocimiento de la dirección de la fibra de madera. Con la ampliación de un módulo de color se puede también reconocer y evaluar los defectos de color adicionales, p.ej. el azulado. Otro aspecto importante del EasyScan es el ajuste automático del ancho y del espesor. Así se minimizan errores potenciales y en consecuencia fallos de producción. En esta relación el concepto probado de Cross Concept Construction (CCC), que transporta las cámaras a su posición ideal también juega un papel importante. Además el EasyScan suministra los datos detallados de la producción e informaciones básicas para la optimización de la producción. Otras ventajas del Scanner son la instalación fácil y la operación comfortable mediante pantalla táctil.

El EasyScan apunta especialmente a empresas pequeñas y a aplicaciones de corte menos complejas y redondea la cartera de productos de la línea Weinig LuxScan. De manera sencilla puede integrarse también a instalaciones ya existentes. Por lo tanto ofrece la posibilidad a cada empresa de aprovechar las ventajas de la optimización de la madera, independientemente del tamaño de su fábrica. El EasyScan de verdad es un Scanner para cualquiera 



Programa completo para el mecanizado de la madera maciza.

WEINIG es sinónimo de avance tecnológico. Y eso desde hace ya más de 100 años. La calidad de WEINIG hace que nuestros socios de los sectores artesanal e industrial se conviertan en líderes de la competencia, y esto, a nivel mundial. Con máquinas y sistemas que sientan nuevas bases en cuanto a rendimiento y rentabilidad. Con inteligentes procesos de fabricación para una máxima creación de riqueza. Y con soluciones hechas a la medida: desde la aplicación hasta la prestación de servicio.



ASERRADO · TRONZADO · OPTIMIZACIÓN · ENSAMBLE TIPO FINGER JOINT
FABRICACIÓN DE TABLEROS · CEPILLADO Y PERIFERADO
FABRICACIÓN DE VENTANAS · AUTOMATIZACIÓN

Su experto de WEINIG
en WWW.WEINIG.COM

WEINIG OFRECE MÁS

