

## CENTRO PARA DISCAPACITADOS EN BOIMORTO (A CORUNA) ARROKABE ARQUITECTOS



La parcela se encuentra situada dentro de un medio rural con edificación residencial dispersa marcada por el eje de la carretera comarcal AC-234. Forma parte de la zona ocupada por una antigua tejería y su área de influencia. El nuevo edificio se sitúa en la parte más alta, en una zona de la que se extraía la arcilla que servía como materia prima y que posteriormente se usó como escombrera. Está concebido para albergar una propuesta que compagina la formación laboral con la exposición y divulgación de las actividades de una empresa de la comarca integrada dentro de un grupo cuya primera finalidad es el fomento de la integración laboral de personas con discapacidad. El programa original del edificio exigía, además del área destinada a la formación, una zona de servicios propia de una empresa de jardinería, con vestuarios y acceso rodado a un garaje y almacén. Este uso diferen-

ciado, que se traduce en una cierta segregación de las tareas diarias, acaba induciéndose en el planteamiento formal del edificio. Se proponen dos piezas que conforman una construcción de planta baja y planta semisótano que, en sección longitudinal, se encuentran “desplazadas”; adaptándose, así, a la orografía de la parcela. La edificación se presenta como un zócalo pesado, que incorporará vegetación en toda su superficie, sobre lo que se coloca una estructura ligera de pilares y vigas que resuelve la cubierta, a un agua, de la planta baja. En este caso se optó por la madera como material estructural porque se consideró que era el que resolvía de forma eficiente todos los condicionantes. El sistema estructural modulado admite una serie de variaciones en planta que resuelven la distribución y que permitieron asumir modificaciones en el programa durante el desarrollo de la obra.

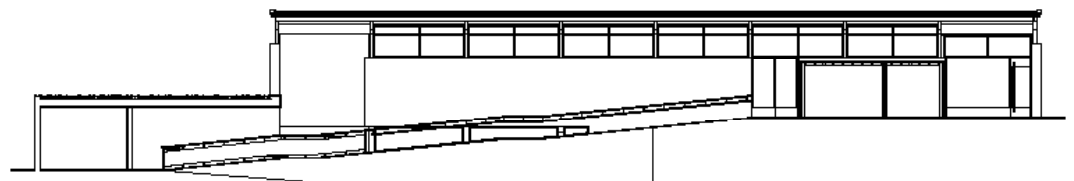
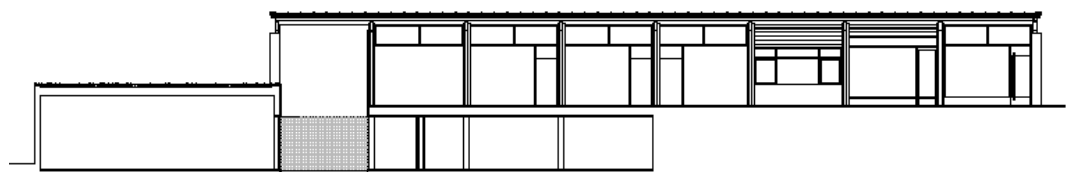
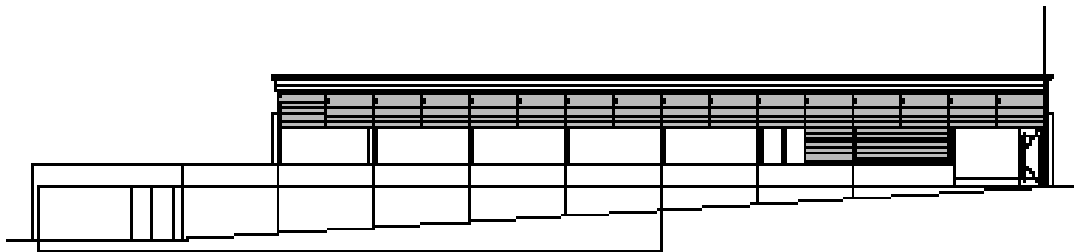
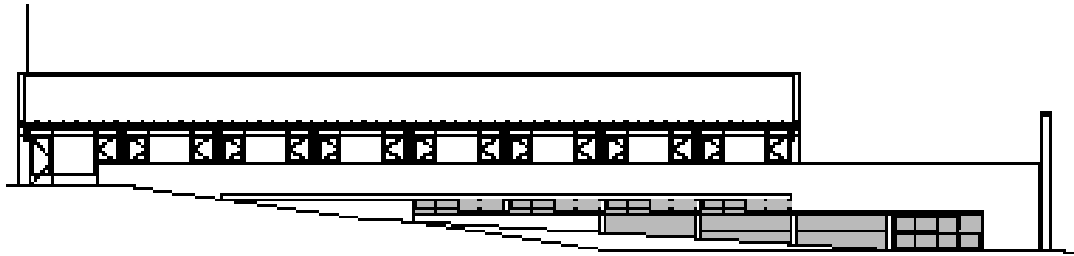






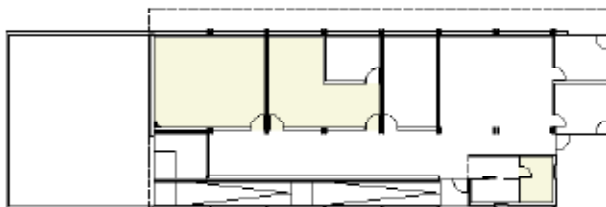
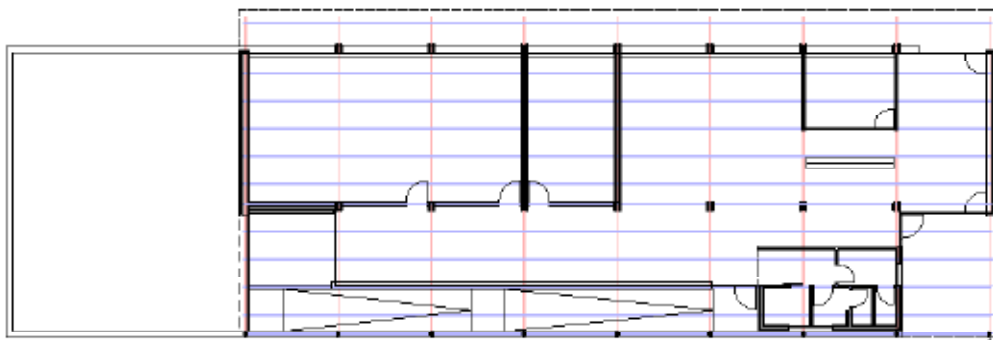
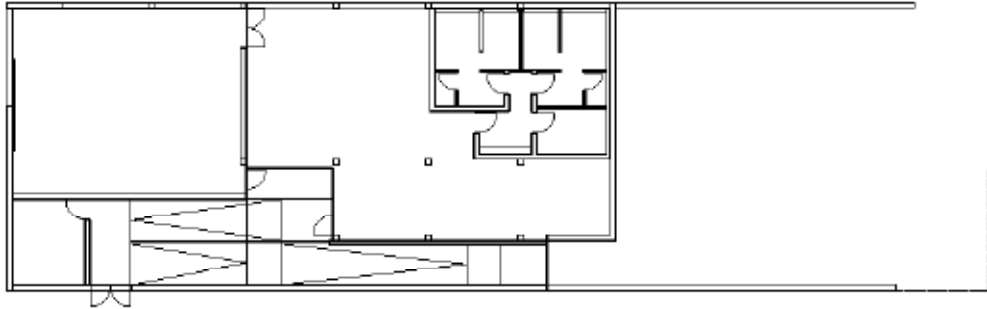
# arquitectura







# arquitectura





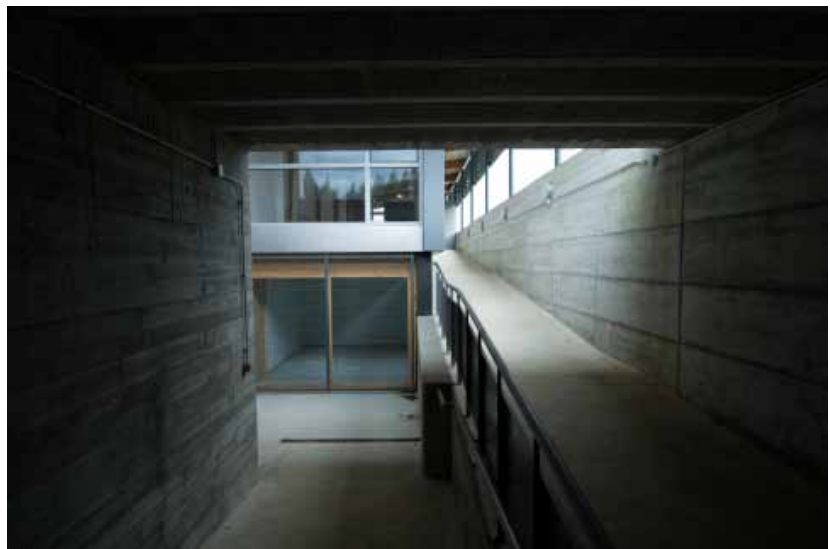


# arquitectura

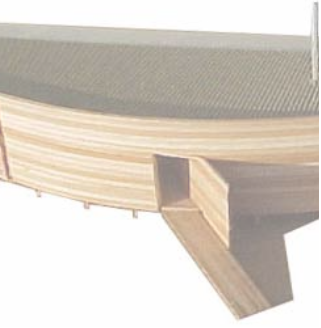




Durante el transcurso de la obra se produjeron modificaciones en el programa que obligaron a una readaptación completa del edificio. Se mantiene el uso principal pero se hace necesaria una redistribución de espacios en la planta alta con la que, de alguna forma se suprimen las zonas que podrían considerarse de pública concurrencia, enfatizando el carácter docente-asistencial del centro. En proyecto se trataba de un centro de formación dirigido a personas con discapacidad y centrado en temas de medioambiente pero una vez en obra, teniendo en cuenta el perfil de usuario al que va dirigido, con personas que precisan una formación que le obliga a permanecer a diario en el centro durante varias horas, se consideró que era necesario prescindir de los espacios más abiertos, (exposición, venta, etc...) y habilitar zonas con un carácter más asistencial en planta alta: sala de curas, sala de rehabilitación, un área acotada de comedor, que funcionará con servicio de "catering", y una modificación en los aseos para hacerlos todos adaptados e incluir una ducha. En planta semisótano, en la zona del almacén original, se acomodan unas "cajas" para talleres. Estos cambios en la distribución de los espacios y en el nombre y el uso de ciertos locales no suponen una modificación del uso principal del edificio, pero ponen a prueba, incluso antes de ser usado, su flexibilidad. Asimismo es muy probable que las previsiones por parte del promotor de equipamientos de estas características en la zona, permitan devolver al edificio su carácter original por lo que una parte de la tabiquería ejecutada se ha proyectado como reversible ▲







## FICHA TÉCNICA

Arquitectos  
Arrokabe arquitectos  
Óscar Andrés Quintela  
Iván Andrés Quintela  
Lourdes Pérez Castro

Localidad  
Boimorto

Provincia  
A Coruña

Colaboradores  
Pilar Pérez Rodríguez (arquitecto técnico)  
Manuel Guaita Fernandez (cálculo estructura de madera)

Promotor  
AMARAI ( asociación de minusválidos da comarca de Arzua e apoio a integración)

Constructor o contratista general  
José Antonio Rodríguez y otros S.C.  
Construcciones la Rosaleda S.L.

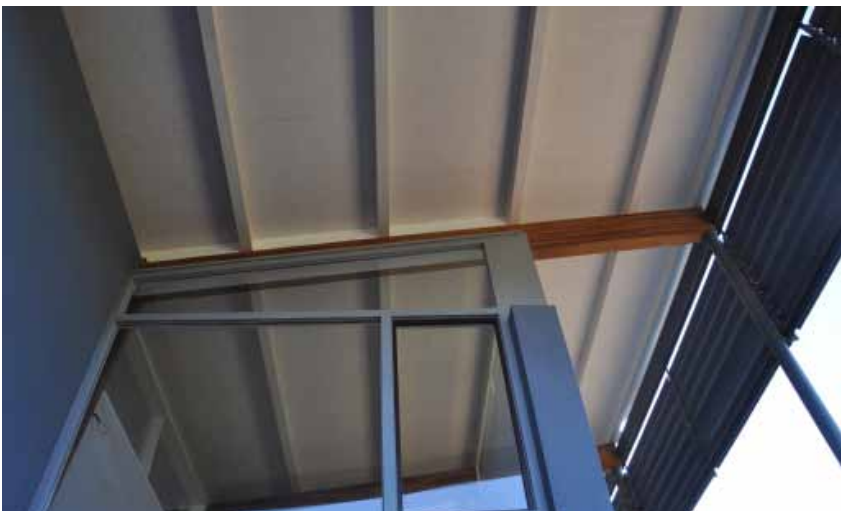
Fotografía  
Arrokabe Arquitectos  
Bernardo Diéguez Morán

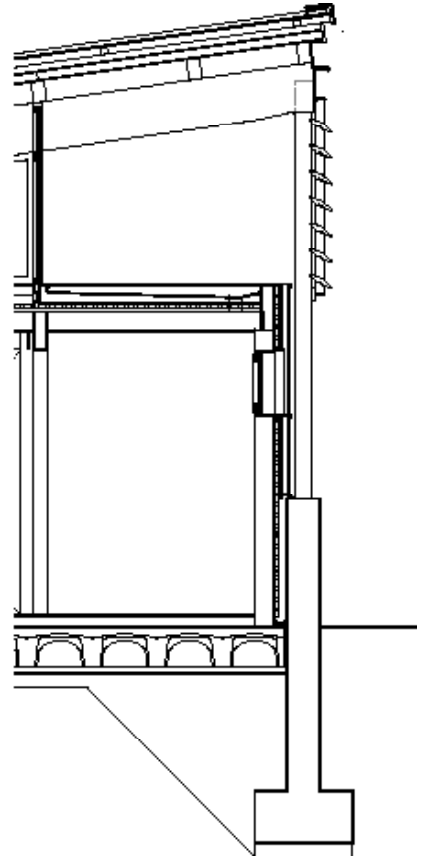
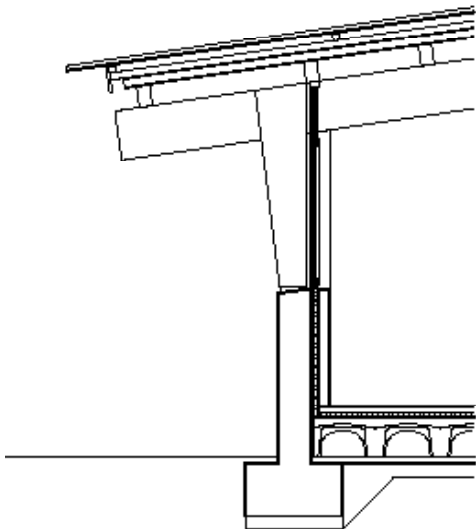
Fecha de ejecución  
Abril 2009

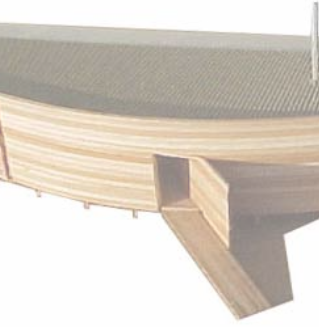
Fecha de inicio de obra  
Julio 2009

Fecha final de obra  
Marzo 2012

Superficie Construida total  
1.125,10 m<sup>2</sup>







# arquitectura

