



# CASA LUPO CHALET UNIFAMILIAR EN LOS ALPES FRANCESES

## El concepto:

El proyecto se inspira en la imagen vernacular de las granjas de montaña ofreciendo un perfil característico: cubierta a dos aguas con una fuerte pendiente, volumetría partida en dos, zócalo de piedra y encima, una vivienda de madera.

El edificio de forma rectangular en planta se orienta hacia la magnífica vista del valle y la montaña del Dévoluy.

En los hastiales, grandes ventanales aseguran una gran luminosidad a lo largo del día y una ventilación eficaz en verano.

Al norte y al sur las fachadas son poco perforadas para preservar la intimidad respecto a los futuros chalets vecinos de la urbanización.

El zócalo de piedra (planta jardín) permite contener el desnivel del terreno y ofrece un bonito contraste con la parte superior de madera (planta primera).

## El sistema constructivo:

Sobre la losa de hormigón armado los muros de 6 m de alto y 6 cm de grosor se anclan directamente al suelo.

En las esquinas esos muros hacen 25 cm. de grosor para dar resistencia.

Los faldones de cubierta de 10 cm de grosor se articulan sin hacer coincidir sus juntas entre ellos ni con las de los muros.

El forjado de la planta primera y del altillo, así como la carpintería de los grandes ventanales en los extremos aseguran la estabilidad del conjunto. Sobre esa estructura de KLH luego se monta un aislamiento de fibra de madera, una membrana de caucho, unos paneles prefabricados de piedra en planta baja y encima un revestimiento de alerce sin tratamiento.

## DETALLES DEL PROYECTO

Cliente: V2C - Vincent de Carrière

Arquitecto: Frédéric Géraud

Ingeniero: Miguel Nevado

Situación: La Joue du Loup, Saint-Etienne-en-Dévoluy, Hautes-Alpes, Francia

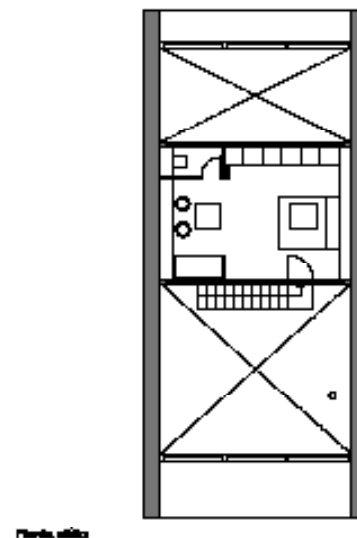
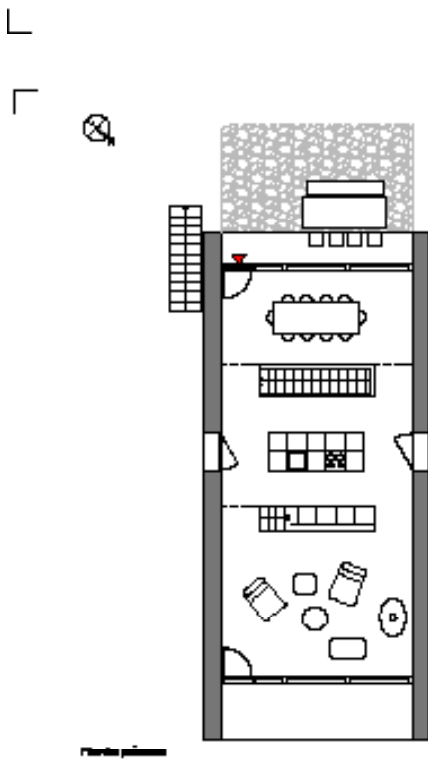
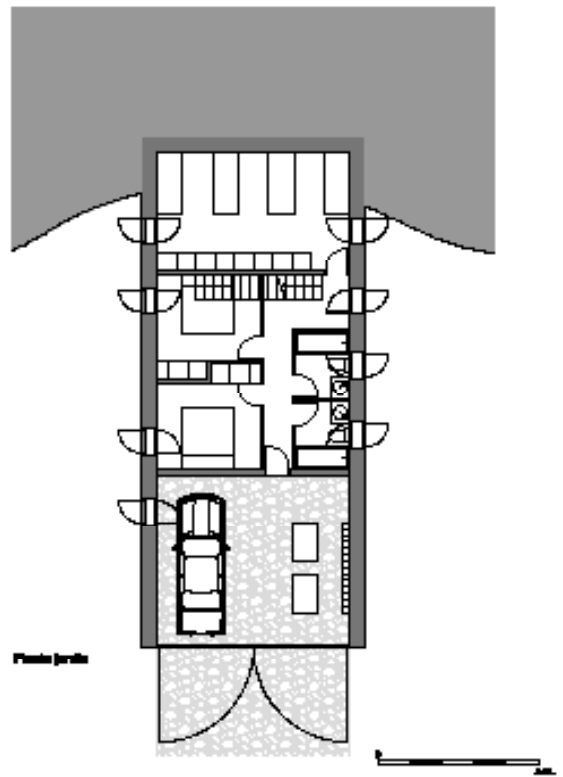
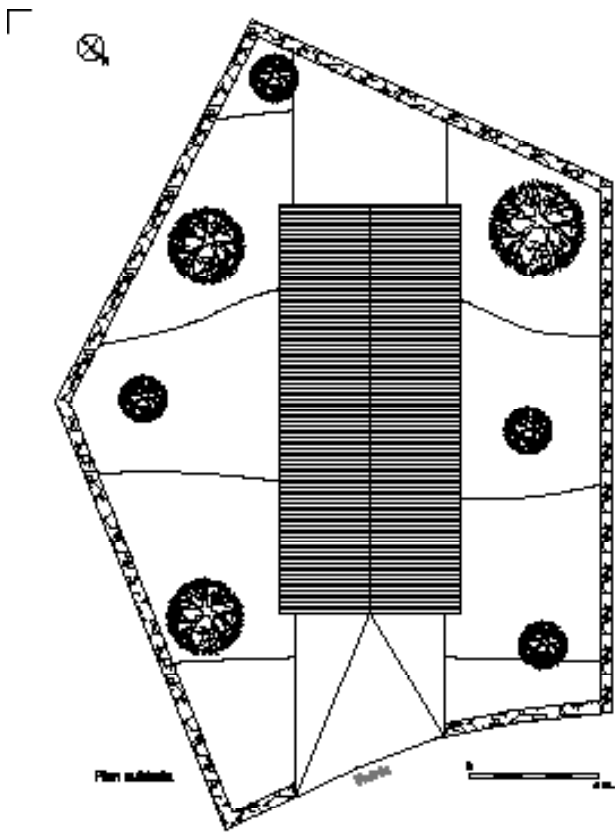
Fechas: octubre 2012 - diciembre 2013

Superficie construida: 255 m<sup>2</sup>

Presupuesto: 330.000 euros sin IVA

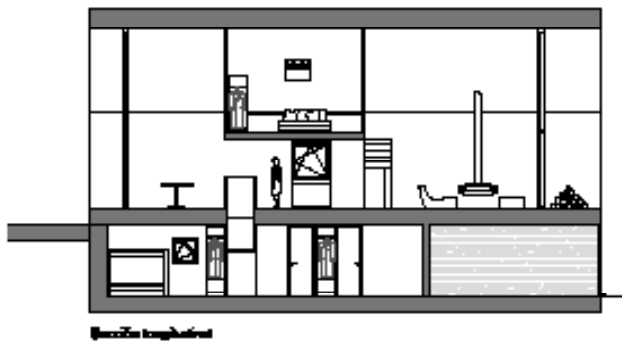
Materiales: tableros contralaminados, paneles prefabricados de piedra, revestimiento de alerce

Empresas: Eco Fusteria Gara (KLH), CRC mécanique, Empedrats Mestres, ATS, Serrallería Milà

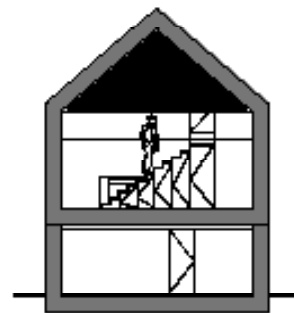




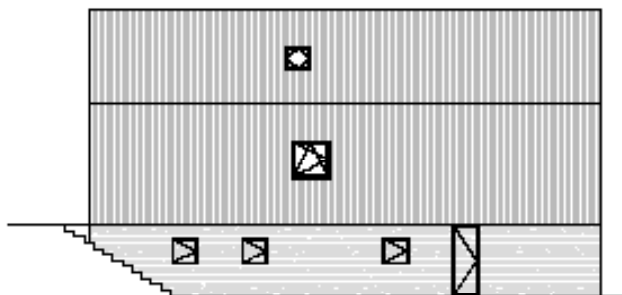
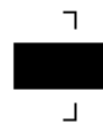
# arquitectura



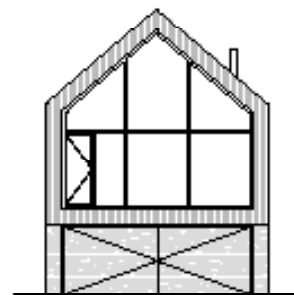
Sección longitudinal



Sección transversal



Sección exterior



Sección exterior







# arquitectura



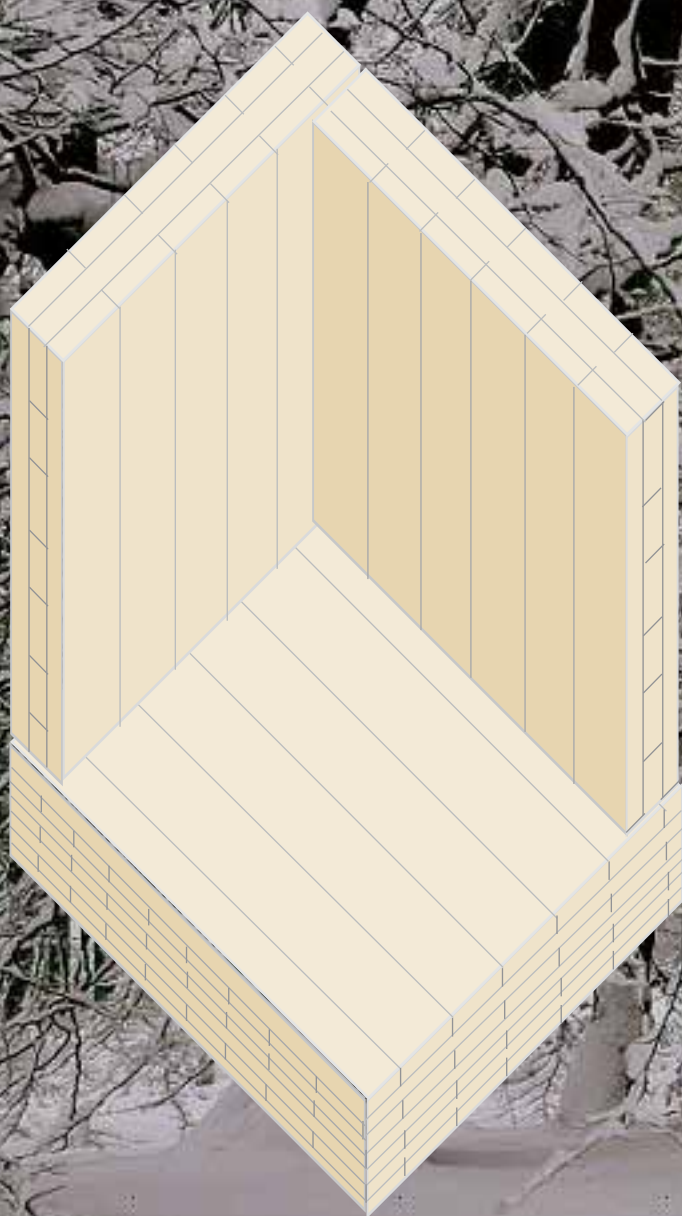




# arquitectura



# TABLEROS CONTRALAMINADOS KLH EN ENVOLVENTES TÉRMICAS DE CASAS PASIVAS



**Catálogo de elementos de  
construcción para Casa  
Pasiva de KLH**





# arquitectura

