



# Els alTres, **clínica** veterinaria de animales **exóticos** en Barcelona

## FICHA Y MEMORIA RESUMEN

Eixample, Barcelona

Equipo dataAE

Proyecto 2012

D.O 2012-2013

Superficie 140 m<sup>2</sup>

Presupuesto 30.000 euros

Fotografía Adrià Goula

El proyecto consiste en crear una infra-estructura de interés para una clínica veterinaria de animales exóticos con la mínima economía.

El proyecto plantea, como primera y necesaria intervención, un saneado general, en términos de revocos, carpinterías e instalaciones, de todo el interior de un típico local del ensanche barcelonés.


Dentro del gran volumen, de espacio difícil de gestionar tanto climáticamente como acústicamente, se insieren unos nuevos volúmenes habitables definidos por unas cajas construidas a base de entramado de madera. Cada módulo está programado con las especificaciones técnicas

necesarias de acuerdo con su uso y tiene una entrada independiente. Aquellos módulos que necesitan luz natural, la consiguen a través de la puerta de acceso vidriada y un lucernario superior con luz artificial asociada.

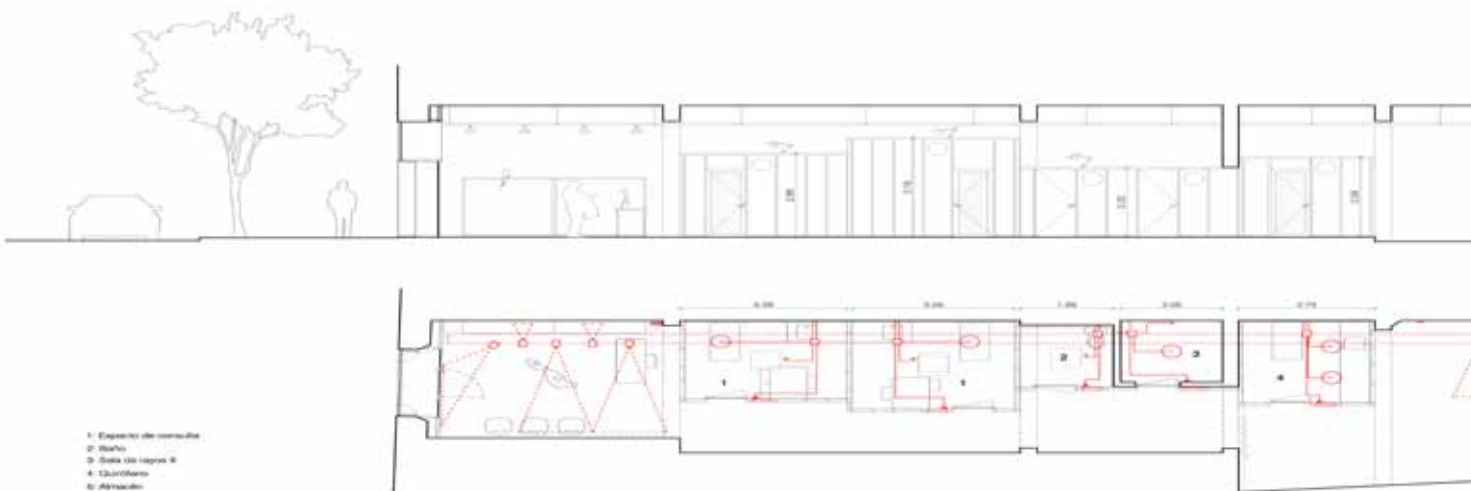
El programa consta de; dos salas de consulta, un baño adaptado, una sala de rayos X y un pequeño quirófano. Estos elementos configuran la primera fase del programa mínimo necesario.

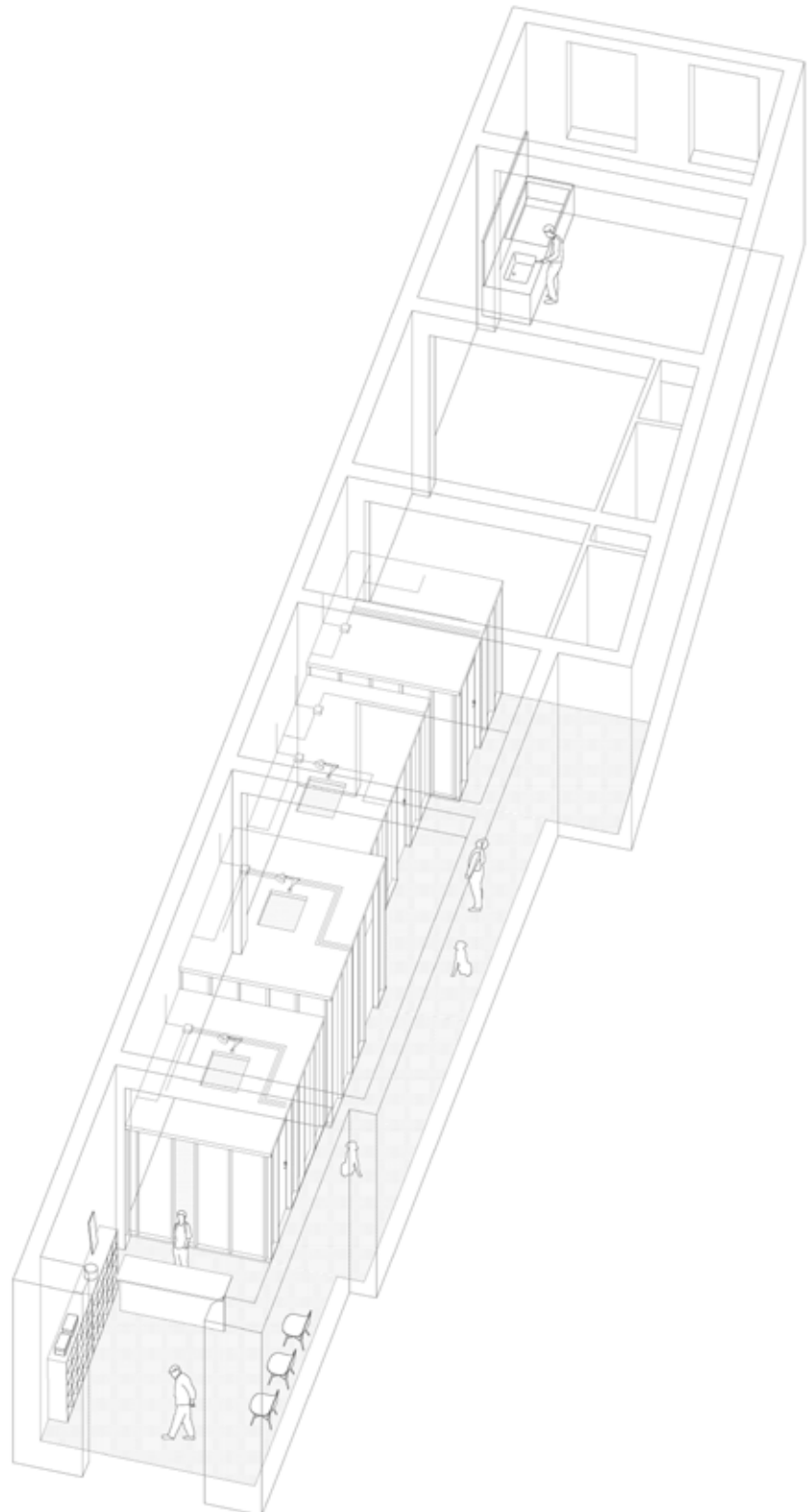
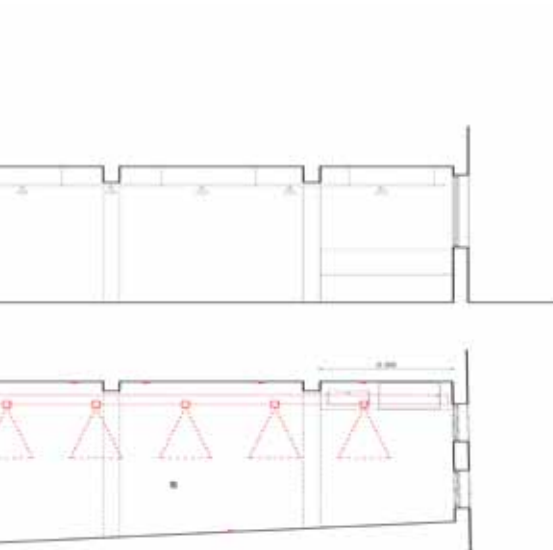
La construcción es un sistema tipo "Ballon frame" de madera simplificada, con el entramado y los tableros vistos, sin aislamiento en la mayoría de los cerramientos, excepto en los

trasdosados y las paredes separadas entre módulos. Los techos son tableros contra-laminados de tres capas y de 6cm de espesor. El ritmo de montantes se ajusta a las dimensiones disponibles de los tableros para optimizar formatos y reducir mermas.

Las instalaciones se distribuyen por una canal, de acero galvanizado, colgada del techo a lo largo de todo el espacio. Cada módulo tiene su derivación individual, la cual se distribuye oculta por el techo, hasta llegar al cerramiento del pasillo, donde se sitúan los elementos de acceso necesarios, tal y como las luces del pasillo, de emergencia, interruptores o bases de trabajo 









# arquitectura



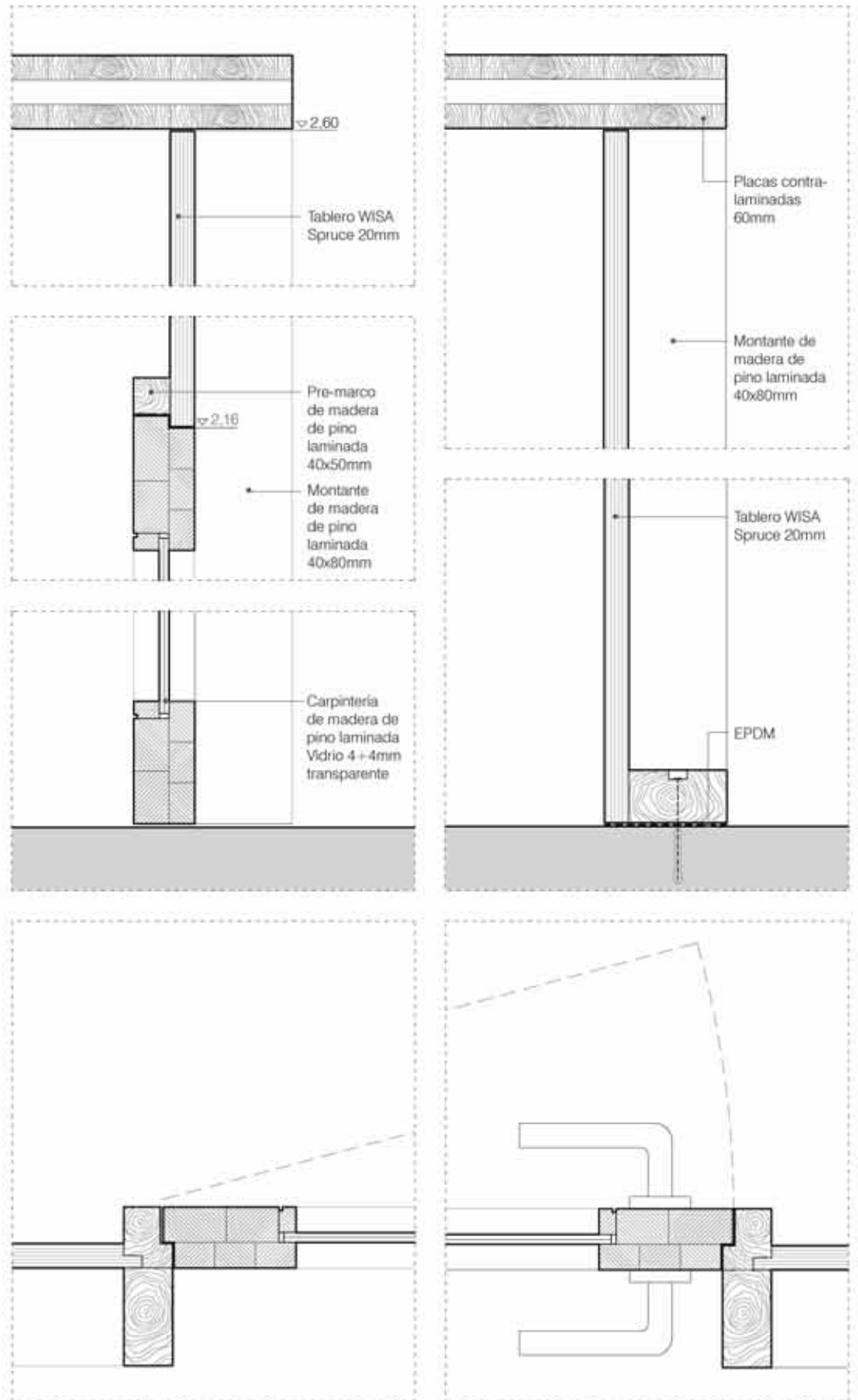












# 2014 BOLETIN DE SUSCRIPCION O AFILIACION A AITIM

Pueden ser socios de AITIM, tanto empresas como particulares. Ser socio implica los siguientes servicios y beneficios:

- Suscripción gratuita a la Revista
- Inclusión en el Directorio de Empresas de la Revista
- Inclusión en el Directorio de Empresas de la página web de AITIM ([www.aitim.es](http://www.aitim.es)) y link con la propia página
- Inclusión en la página web del Consejo Superior de Arquitectos ([ww.csaes.es](http://ww.csaes.es)) en el apartado técnico madera.
- Descuento del 20% en todos los Servicios que se contraten (informes, peritaciones, compra de libros, normalización, sellos de calidad, identificación de maderas, ensayos, auditorías, publicidad, etc.)
- Consultas gratuitas en todo lo que no requiera experimentación o estudio

## BOLETIN DE SUSCRIPCION O AFILIACION 2014

Empresa	DNI/CIF
Apellidos	Nombre
Actividad/Profesión	E-mail
Domicilio	Tfno
Ciudad	Provincia
	C.P.
	Fax

Deseo suscribirme a la Revista AITIM durante el año 2014  
Por un importe de 0 65 euros + 4% IVA (España) O 110 euros (Resto de países)  
Deseo afiliarme a AITIM durante el año 2014 por un importe de 390 euros O  
Haré efectivo el pago mediante  Cheque  Contrareembolso

AITIM Fax 91-559.05.12

Correo electrónico: [informame@aitim.es](mailto:informame@aitim.es)

Firma y fecha

## NUEVO CEDRIA® NANO TARIMAS

Lasur de última generación para la madera



RESISTENTE  
AL AGUA  
SALADA

**ANTIDESLIZANTE**  
Producto certificado como CLASE 3, según la norma UNE-ENV 12633:2003, ANEXO A



Hasta 18/24 meses sin mantenimiento

Colores disponibles: Iroko, Jatoba, Azobe e Incoloro

**CEDRIA®**

[www.cedria.com](http://www.cedria.com)